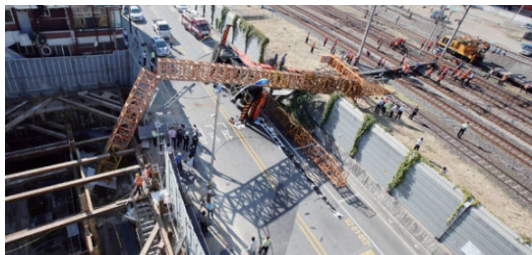
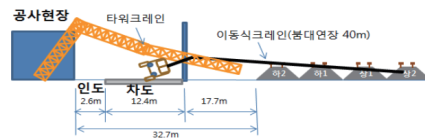


## 주요 철도사고사례

### ■ 부평역 크레인전도 사고

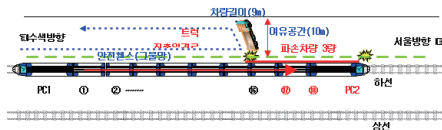
- 일 시 : '15. 9. 16
- 발생장소 : 경의선 부평역 인근
- 피해현황 : 부상 3명 / 피해액 6억원
- 사고원인 :

타워크레인 기초가 설계도와 다르게 시공(축소)된 상태에서 타워크레인 설치작업 중 자중을 이기지 못하고 선로 쪽으로 전도

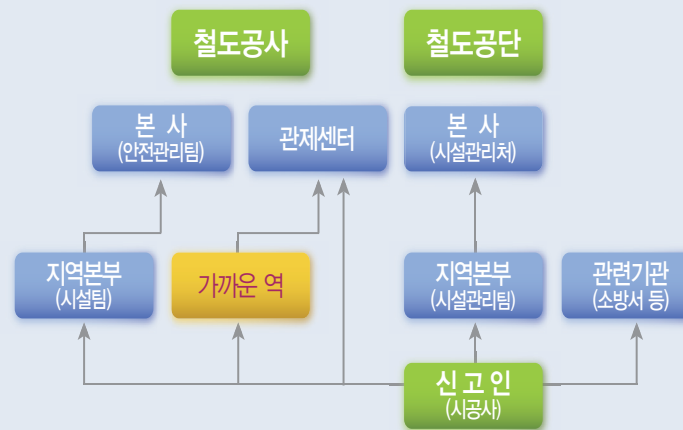


### ■ 경의선 신촌역 차량접촉 사고

- 일 시 : '15. 3. 13
- 발생장소 : 경의선 신촌역 인근
- 피해현황 : KTX 측면 훼손 / 피해액 3억원
- 사고원인 : 터널공사 자재운반용 화물트럭이 방향전환 중 열차 측면 접촉



## 비상연락체계



공사현장 사고 등 긴급상황이 발생하였을 경우 즉시 가까운 역에 연락하여 열차운행 정지 등 안전조치를 취할 수 있도록 하여야 하며, 관제센터, 철도공사(지역본부), 철도공단(지역본부)에 사실을 알려야 한다.

## 한국철도시설공단 연락처

- 본 사 (시설계획처) : 042-607-3776
- 지역본부
  - 수도권본부 시설관리처 : 02-788-5074
  - 영 남 본 부 시설관리처 : 051-664-5434
  - 호 남 본 부 시설관리처 : 061-840-5023
  - 충 청 본 부 시설관리처 : 042-607-5037
  - 강 원 본 부 시설관리처 : 033-810-5044

## 한국철도공사 연락처

- 관제센터 (구로통합관제센터) : 080-850-4982
- ※ 가까운 역 및 지역본부(시설팀) 연락처는 철도공단에서 행위신고 수리시 신고인에게 통보

우)34618 대전광역시 동구 중앙로 242 한국철도시설공단  
대표전화 1588-7270

# 철도보호지구 안내서

KOREA RAIL NETWORK AUTHORITY



## 지정목적 및 범위 등

## 가. 지정목적

철도시설 보호와 열차안전운행을 확보하여 철도사고를 예방하고 공공복리 증진에 기여함

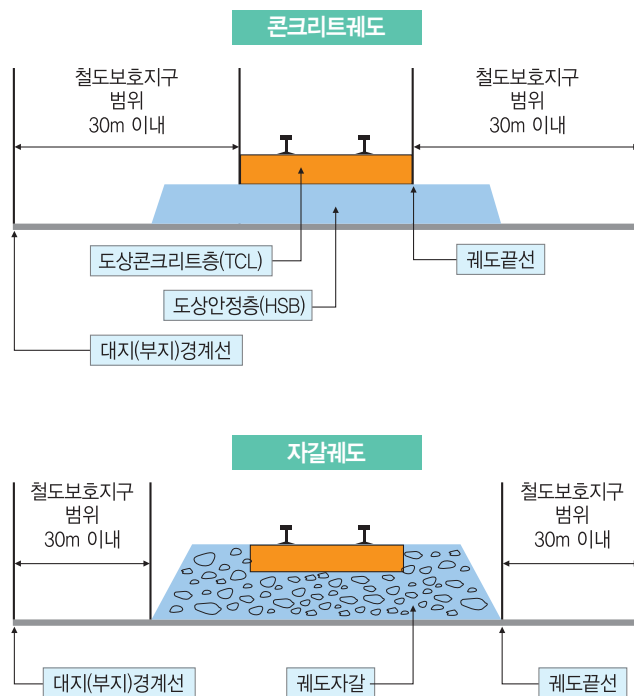
## 나. 지정범위(철도안전법 제45조)

철도경계선(가장 바깥쪽 궤도의 끝선)으로부터 30m 이내 지역

- 자갈궤도 끝선 : 도상자갈 끝부분을 말함
- 콘크리트궤도 끝선 : TCL(Track Concrete Layer)층 끝부분을 말함

\* 철도보호지구 적용은 철도경계선으로부터 행위지역의 대지(부지)경계선으로 함

\* 궤도구성 : 레일+침목+도상(자갈, 콘크리트)



## 철도보호지구 행위신고 대상 (철도안전법 제45조)

## 가. 토지의 형질변경 및 굴착(掘鑿)

## 나. 토석, 자갈 및 모래의 채취

## 다. 건축물의 신축·증축·개축(改築) 또는 인공구조물의 설치

## 라. 나무의 식재

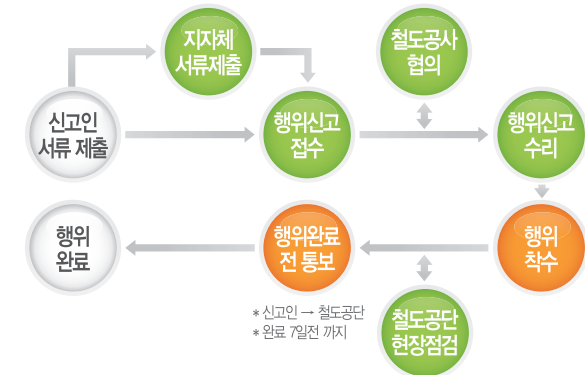
- 철도차량운전자의 전방시야 확보에 지장을 주는 경우
- 나뭇가지가 전차선이나 신호기 등을 침범하거나 침범할 우려가 있는 경우
- 호우나 태풍 등으로 나무가 쓰러져 철도시설물을 훼손시키거나 열차의 운행에 지장을 줄 우려가 있는 경우

## 마. 그 밖에 철도시설을 파손하거나 철도차량의 안전운행을 방해할 우려가 있는 행위로서 대통령령으로 정하는 행위

- 폭발물이나 인화물질 등 위험물을 제조·저장하거나 전시하는 행위
- 철도차량 운전자 등이 선로나 신호기를 확인하는 데 지장을 주거나 줄 우려가 있는 시설이나 설비를 설치하는 행위
- 철도신호등(鐵道信號燈)으로 오인할 우려가 있는 시설물이나 조명 설비를 설치하는 행위
- 전차선로에 의하여 감전될 우려가 있는 시설이나 설비를 설치하는 행위
- 시설 또는 설비가 선로의 위나 밑으로 횡단하거나 선로와 나란히 되도록 설치하는 행위
- 시설 또는 설비가 선로의 위나 밑으로 횡단하거나 선로와 나란히 되도록 설치하는 행위
- 그 밖에 열차의 안전운행과 철도 보호를 위하여 필요하다고 인정하여 국토교통부장관이 정하여 고시하는 행위

## 철도보호지구 행위신고 절차

## 가. 행위신고 처리절차 흐름도



## 나. 행위신고 세부절차

## 1) 신고인 서류제출

철도보호지구에서 행위를 하고자 하는 자는 행위신고서 등 관련서류를 작성하여 한국철도시설공단에 신고하여야 함

\* 철도보호지구(궤도끝선) 해당여부가 모호한 경우에는 토지이용 계획확인원 상 철도부지가 30m 내·외에 있을 경우 공단으로 문의

## 2) 행위신고 수리

가) 서류검토 및 필요시 현장 확인 후 신고인에게 수리여부 통보

나) 철도차량의 안전운행 및 철도보호를 위하여 필요하다고 인정할 때에는 당해 행위의 금지·제한 또는 필요한 조치를 명할 수 있음

## 3) 현장점검

행위신고 수리조건 이행여부 및 철도시설 보호와 열차안전운행의 지장여부를 확인하기 위해 현장을 방문·점검함

## 4) 완료전 통보 (신고인 → 한국철도시설공단)

신고인은 행위완료 7일전까지 한국철도시설공단에 통보하여야 하며, 공단에서는 철도시설, 열차운행 지장여부를 확인

## 불법행위에 대한 제재

철도보호지구안에서 행위를 하고자 하는 자가 신고를 하지 않거나, 행위금지 또는 제한 명령을 따르지 아니할 경우 2년 이하의 징역 또는 2천만원 이하의 벌금 부과