

## 공공데이터 활용 우수사례 기술서

회사명	작성자			
	직 위	성 명	e-mail	휴대폰 번호
케이알티씨	전무이사	오태환	010-222-3333	010-8768-3778
사례명	설계VE 공공데이터를 “동해선 포항~삼척 (원덕~매원) 철도건설 노반 보완 실시설계”에 반영함으로써 경제성 및 품질확보			
활용 공공데이터	⑥ 설 계			
<p>◆ 우수사례 세부내역</p> <p><b>□ 활용배경 및 목적</b></p> <ul style="list-style-type: none"><li>○ 본사에서 수행한 동해선 설계의 경우 낮은 수요로 인하여 사업성 확보를 위해 사업비 절감을 중요한 과제로 삼아 수행하였음.</li><li>○ 따라서 과설계가 되지 않고, 불필요한 부분이 반영되지 않도록 하였으나, 기존 사례에 대한 자료수집에 있어서 어려움이 있었음.</li><li>○ 한국철도시설공단에서 공공데이터포털의 설계DB 공개를 통하여, 기존 사업비 절감사례를 참고하여 설계중 적용 가능한 부분을 검토하여 설계에 일부 반영.</li></ul> <p><b>□ 활용과정</b></p> <ul style="list-style-type: none"><li>○ 공공데이터 포털의 공개자료로 설계건명 및 시행회사에 대한 정보를 가지고 해당내용에 대한 자료를 입수하여 본 과업에 적용가능 여부에 대한 검토를 수행하였으며, 기 반영된 내용을 제외하고 본 과업에 적용가능한 아이템에 대하여 상세 검토를 수행하여, 설계에 반영하였음.</li><li>○ 실제 설계과정에서 발생하는 사업비 절감 내용에 대한 자료는 각 설계사에서 자료를 보관하고 있어, 설계 당사자가 아닌 이상 정확한 내용파악 및 자료 보관 위치를 파악하기 어려우나, 공단의 자료공개를 통하여 해당 사업의 담당자와 관련 내용을 입수할 수 있었음.</li><li>○ 공개 자료가 방대하여 토공, 교량, 터널 등 각 분야별 검토를 통하여 자료를 수집하고 적용성에 대한 검토를 수행하여, 적용 가능한 내용에 대하여 회의를 통하여 결정하고 반영하였음.</li></ul>				

◆ 이해관계자 공유소통 우수사례 세부내역

□ 활용성과

○ 철도분야

- 공개된 ‘도담-영천 복선전철 제6공구 노반 기본 및 실시설계’ 자료 중 ‘방재구난지역 위치변경’ 내용을 반영하여 본 과업의 옥원터널과 임원터널 시점 부에 위치한 방재구난지역의 위치를 조정하여 방재구난지역으로 연결된 길내기 연장 축소(옥원터널 125m, 임원터널 134m)가 가능하여, 약 110백만원의 사업비를 절감하였음. (별첨#1)

○ 구조분야

- ‘보성-임성리 3공구 노반 보완실시설계’ 자료 검토를 통해 당초 C(함)원평 제2와 C(함)원평 제3으로 분리된 구조물을 계획을 일부 조정하여 1개소의 구조물로 통합하여 설치하였으며, 약 20백만원의 사업비를 절감하였음.(별첨#2)

□ 향후계획

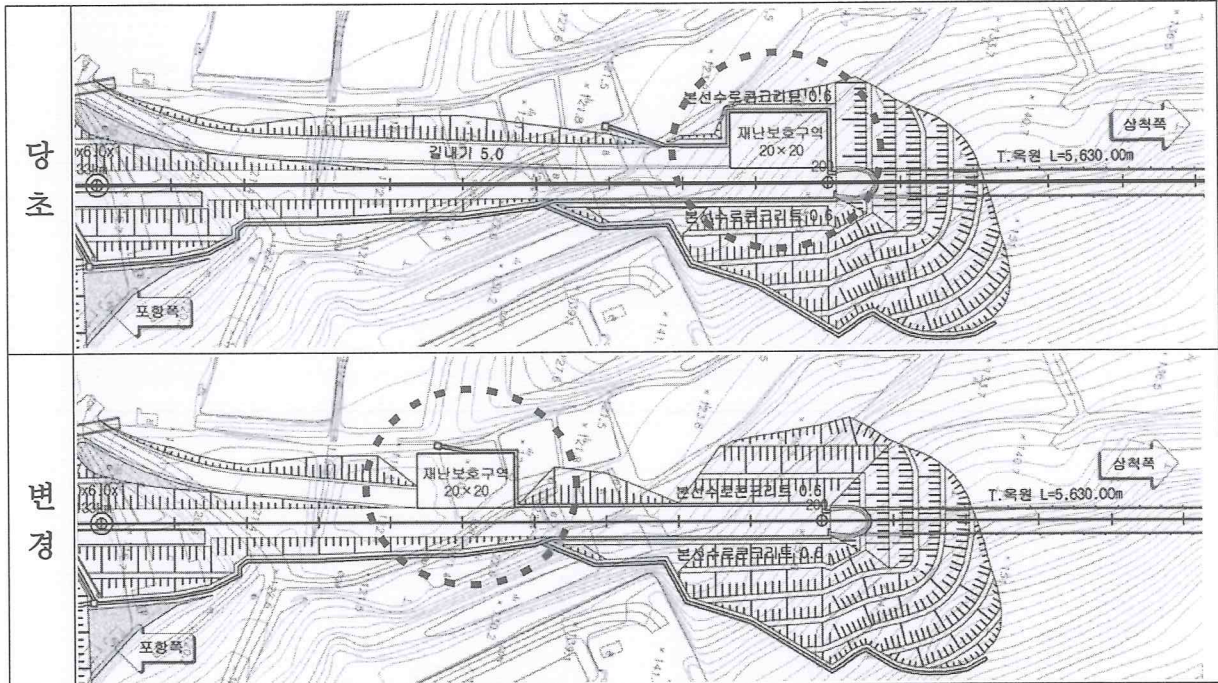
- 한국철도시설공단에서 공공DATA포털에 공개하고 있는 자료는 실제 설계를 진행하면서 절감한 사례에 대한 내용으로 기존 자료 활용율이 많은 설계분야에 있어서 최근 설계사례분석 및 동향에 대하여 알 수 있게 되어있어 상당히 유용할 것이며, 향후 설계 중 해당내용에 대한 검토를 수행하여 국가예산이 낭비되는 일이 없도록 해야할 것임.
- 현재 공개된 자료는 별도의 첨부자료 없이 내용만 기술되어 있으나, 향후 가능하다면 해당 자료에 대한 데이터도 공개가 될 수 있다면 설계 적용에 있어 보다 편리하게 될 것입니다.



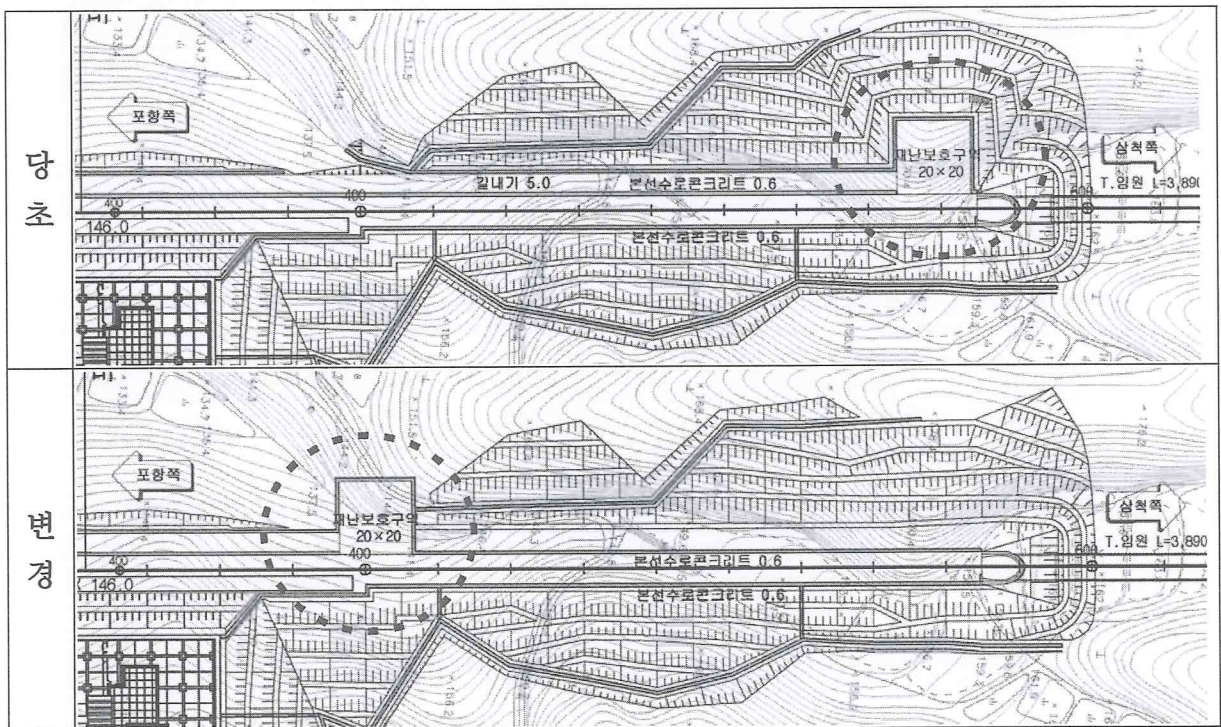
## 첨부#1 재난보호구역 길내기 연장 축소

### □ 현 황

<옥원터널>



<임원터널>





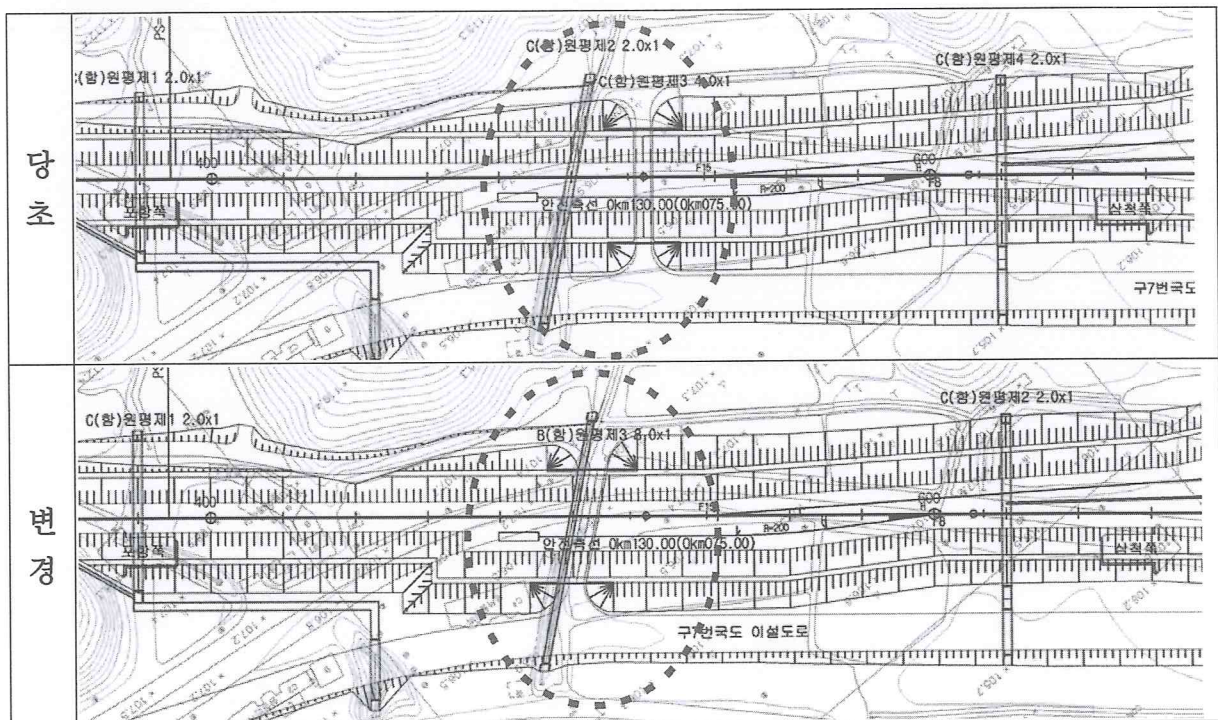
## □ 사업비 절감

구 분	연 장(m)		사업비(백만원)		절감액 (백만원)	비 고
	당 초	변 경	당 초	변 경		
옥원터널 길내기	265	140	112	59	감 53	
임원터널 길내기	335	201	142	85	감 57	
계	600	341	254	144	감 110	

## 첨부#2 C(합) 통합

### □ 현 황

<C(합) 통합>



## □ 사업비 절감

- 당초 C(합)원평2 (2.0x2.0 수로)과 C(합)원평3 (4.0x4.0 농로)으로 분리되어 계획된 것을 수로와 도로의 기능을 통합한 구조물 (6.0x6.0)로 변경하여 사업비 720백만원을 700백만원으로 20백만원을 절감하고 유지보수가 용이하도록 변경