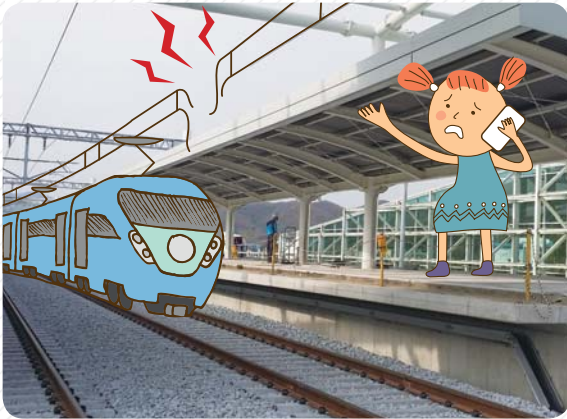


전차선로 접촉 사고시 즉시 신고합니다!

전차선로에 접촉하거나 가까이 가면
감전 우려가 있어 매우 위험합니다.



성남~여주 복선전철에는
2015.12.18일 부터
특고압 전류(25KV)가 흐르고 있습니다.

KOR 한국철도시설공단

사고(고장) 현장 목격시
연락주시기 바랍니다.

한국철도시설공단 수도권본부
02-788-5311, 5320

KOR 한국철도시설공단

성남 ~ 여주 복선전철 개통 전철 홍보자료



⚠️ 확인합시다.

전차선이 늘어지거나
사고 발생 시 가까운 역이나
철도 직원에게 즉시
신고하여 귀중한 생명을
보호합니다.



⚠️ 확인합시다.

공사 중 전기관계 사고나
고장이 발생되면 즉시
연락 주시기 바랍니다.



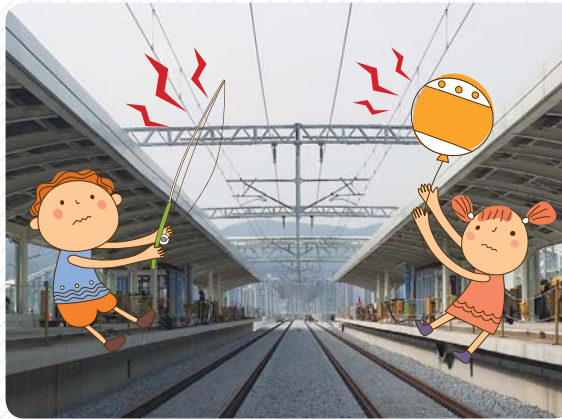
철도연변 무단작업을 예방합시다!

전기철도구간 선로연변에서 작업중
전차선에 근접 또는 접촉되면 감전사고로
귀중한 인명과 재산에 피해를 입게됩니다.



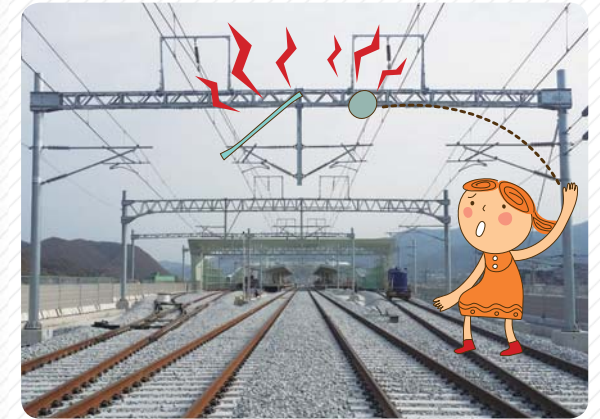
감전사고를 예방합시다!

전차선에는 25,000V의 특고압전기가 흐르고
있어서 접촉이나 근접되면 감전되어 귀중한
생명을 잃게 됩니다.



전철운행중단을 예방합시다!

전철구간 홈에는 각종 전선들이 시설되어 있
어서 이물질(각목, 쇠막대, 철사 등)을 던지거
나 전선이 끊어지면 전철 운행중단과 안전사
고가 발생되어 많은 인명피해를 입게 됩니다.



⚠ 확인합시다.

- 전기철도 구간 선로연변에서 작업 시에는
항상 주의합시다.
- 작업 전 관할 철도기관과 같이
작업 장소의 전기 시설물을 확인합시다.
- 작업 전 안전을 확인할 수 있는
안전원을 배치합시다.



⚠ 확인합시다.

- 타는 곳에서 풍선, 낚싯대 등을 가지
고 장난하면 감전되어 귀중한 생명
을 잃을 수 있습니다.
- 풍선, 낚싯대 등을 들고 타는
곳에 들어가지 맙시다.
- 타는 곳에서 풍선, 낚싯대 등을 가방에 넣고 다닙시다.



⚠ 확인합시다.

- 타는 곳에서 각종 이물질
(각목, 쇠막대, 철사 등)
던지기 놀이를 하지 맙시다.
- 전자선에 각종 이물질을 던지면
감전되어 귀중한 생명을 잃을 수 있습니다.

