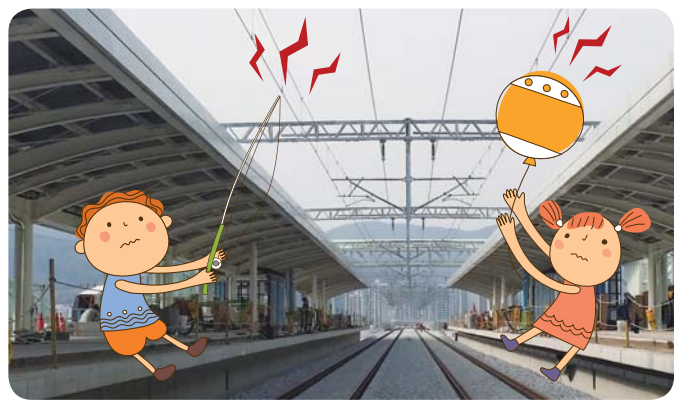




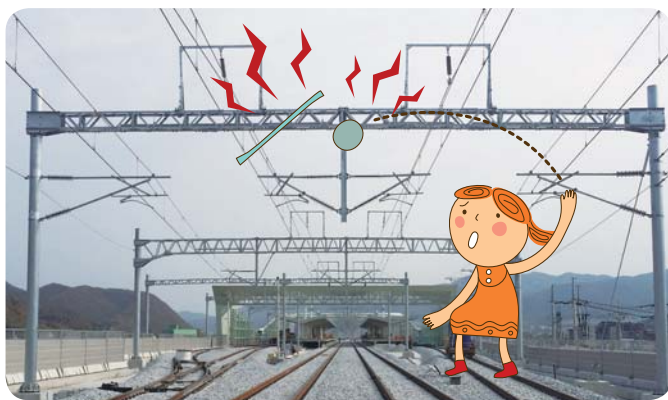
철길에 들어가지 맙시다.

철길 위 전차선로에는 **25KV의 특고압 전류**가 흐르고 있습니다.
전기철도 **안전운행**에 **다 같이 참여** 합시다.



감전 사고를 예방합시다.

전차선에는 **25,000V의 특고압전기**가 흐르고 있어
전차선 주변에서 장대놀이, 풍선, 낚싯대 등이 근접되면
감전되어 귀중한 생명을 잃을 수 있습니다.



단선 사고를 예방합시다.

전차선에 돌, 각목, 쇠막대, 철사 등을 던지면
특고압전기(25,000V)로 인하여 감전되거나
전차선이 끊어질 수 있습니다.



생명과 재산을 보호합시다.

전기철도구간 선로연변에서 작업 중 전자선에
근접 또는 접촉되면 감전사고로 인명과
재산에 피해를 입게됩니다.