

특 정 공 법 심 의 대 상 공 모

2021.12.

1 사업개요

□ 동해선(포항~동해) 전철화



- 사업목적 : 한반도 동측의 여객 및 화물수송의 주요 철도망 역할, 부전~강릉간 전기차 일관 수송체계 구축
- 사업내용 : 동해선 포항~동해간 단선비전철 → 단선전철화
- 총사업비 : 459,988백만원(궤도, 건물, 시스템분야)
- 사업기간 : 2019.04. ~ 2023.12.

2 추진현황

- '16. 5. ~ '18. 4. : 예비타당성조사 시행(B/C 0.59, AHP 0.468)
- '19. 1. : 국가균형발전 프로젝트 예타면제 대상사업 선정
- '19. 2. ~ '19. 7. : 사업계획 적정성 검토 통과(KDI)
- '19. 9. : 궤도실시설계 착수
- '20.12. : 사업실시계획 승인(국토교통부고시 제2020-1184호)
- '21. 3. : 궤도실시설계 준공

3 특정공법 심의대상

□ 심의대상

구분	위치(STA.)	연장(m)	터널형 안전울타리 형식	특정자재
(1)	포기(현)19km850~포기(현)20km200	350	토공용(절토구간)	와이어 로프
(2)	포기(현)20km200~포기(현)20km620	420	토공용(절토구간)	
	포기(현)20km620~포기(현)20km660	30	과선교구간	
	포기(현)20km660~포기(현)20km850	190	토공용(절토구간)	
(3)	포기(현)21km585~포기(현)21km780	195	토공용(성토구간, 단로기주)	
	포기(현)21km780~포기(현)22km160	380	토공용(성토구간)	
	포기(현)22km160~포기(현)22km240	80	과선교구간	
	포기(현)22km240~포기(현)22km285	45	토공용(성토구간)	
계		1,690		

□ 특정공법(자재) 선정사유

- 동해선 전철화사업 관련, 터널형 안전울타리 추가설치 요청(해병1사단)에 따라 기존 설치된 터널형 안전울타리 연장하여 설계 반영함으로 **특정자재(와이어로프)선정** 필요
- 특정공법(특허) 사용에 따라 특정공법 심의하여 특정자재 선정 후 '22년 2월 중 터널형 안전울타리 설치공사 착수

- 동해선 월포역 인근(포항~영덕 1단계 개통구간) 군 훈련장(해병1사단 공수 강하훈련장)에서 상시 훈련이 진행되고 있어, 동해선 전철화에 따른 전기철도 운행으로 낙하훈련 시 감전위험에 따라 해병1사단 인접선로에 기 설치된 터널형 안전울타리 연장하여 추가 설치

* '16.12월 기 설치구간(포항~삼척 노반 3공구 반영) 시공완료

- 기 설치된 터널형 안전울타리에 특허(와이어로프) 반영됨에 따라 동등 이상의 성능을 발휘하는 특정자재 선정 필요

4 **특정공법 공모 절차**

- 공모에 참여하고자 하는 업체는 업체명, 공종, 심의대상 특정공법 및 담당자를 표기하여 담당자 이메일(KR@kr.or.kr)로 송부하여 주시기 바랍니다.
- (담당자) 국가철도공단 궤도처 정동욱 과장(042-607-4805)
- (설계사) (주)케이알티씨 이의영 전무(070-8827-9466)

참고1

터널형 안전울타리 설치 관련 사진

<터널형 안전울타리 설치 요구 현황>



<터널형 안전울타리 기존 설치 현황>

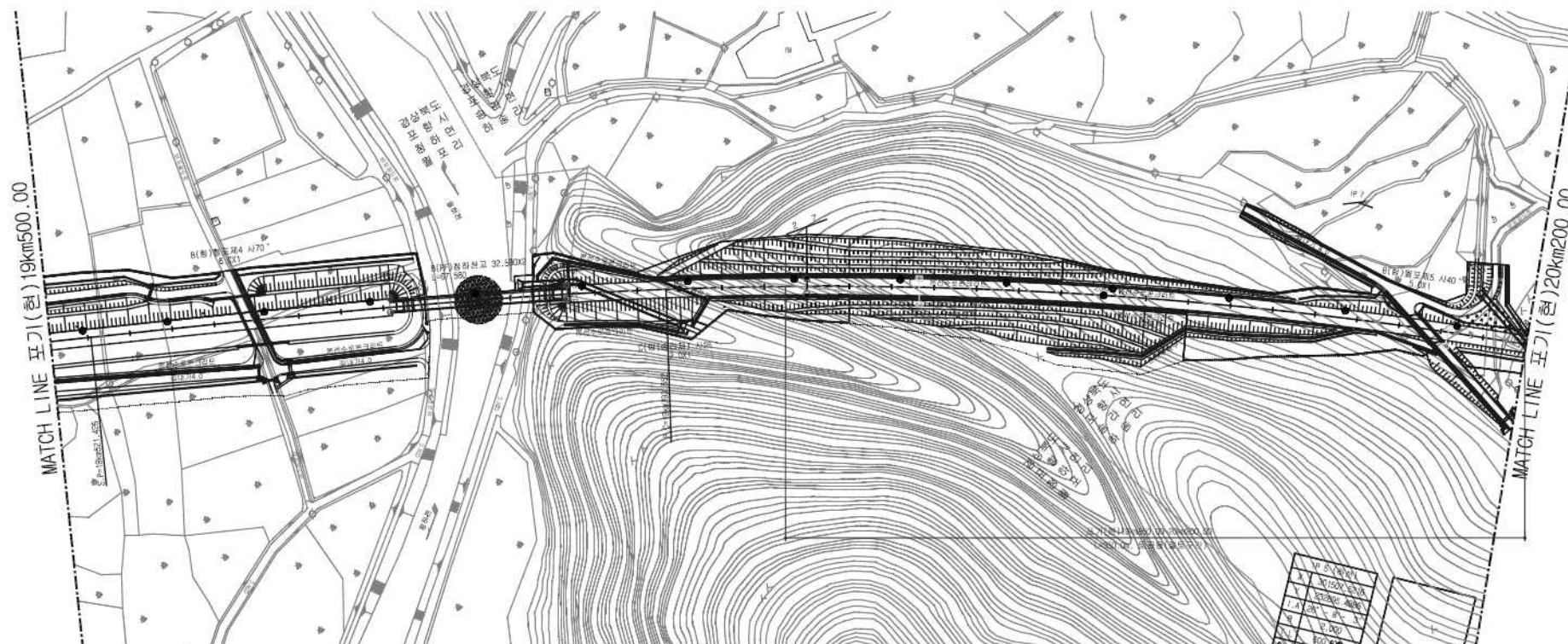


참고2

터널형 안전울타리 위치도

동해선(포항~동해) 전철화 터널형 안전울타리 변경설계 울타리 위치도(1)

S=1:1,000

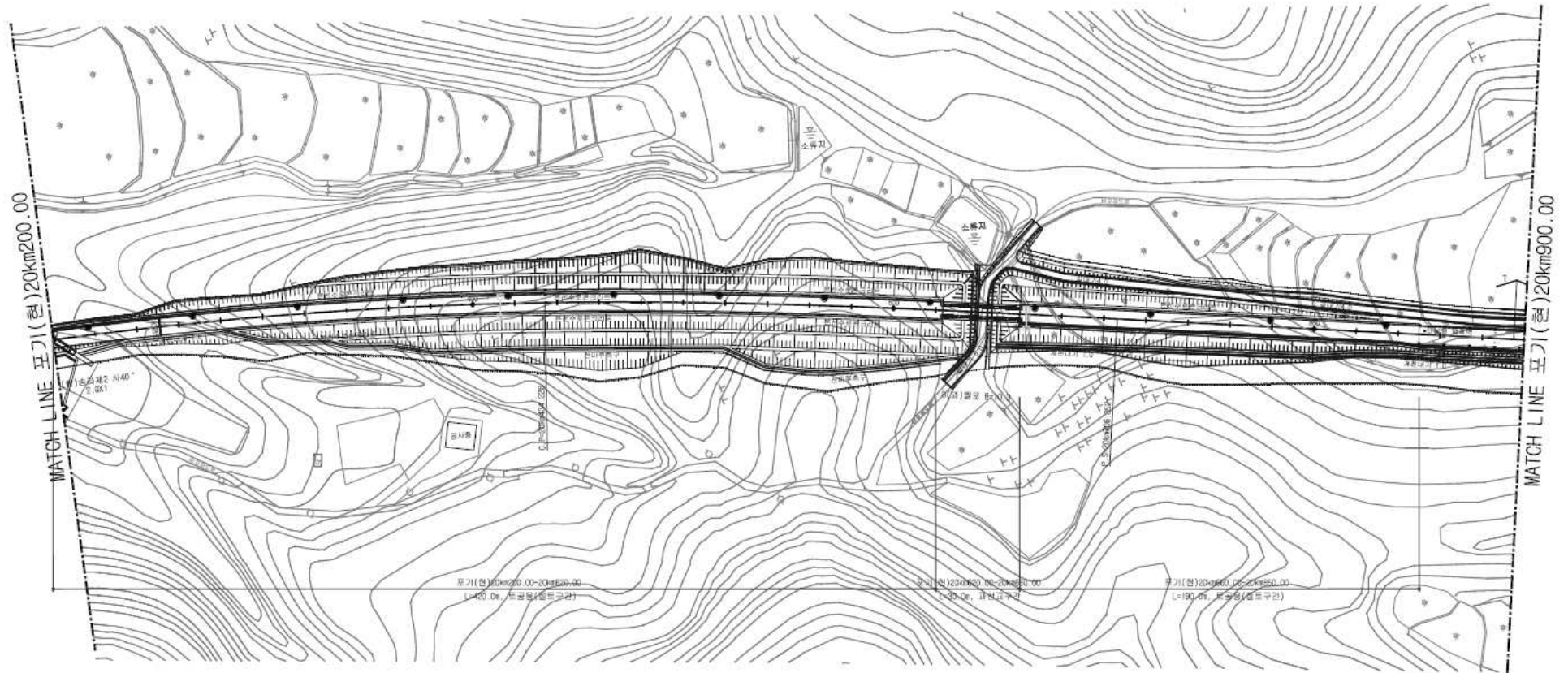


터널형 안전울타리 수량집계표

순번	위치 (STA.)	방 향	연 장	비 고
1	포기(원) 19km500.00 ~ 포기(원) 20km200.00		350.0m	토 굴 절 (용토구간)
합 계			350.0m	

동해선(포항~동해) 전철화 터널형 안전울타리 변경설계 울타리 위치도(2)

S=1:1,000

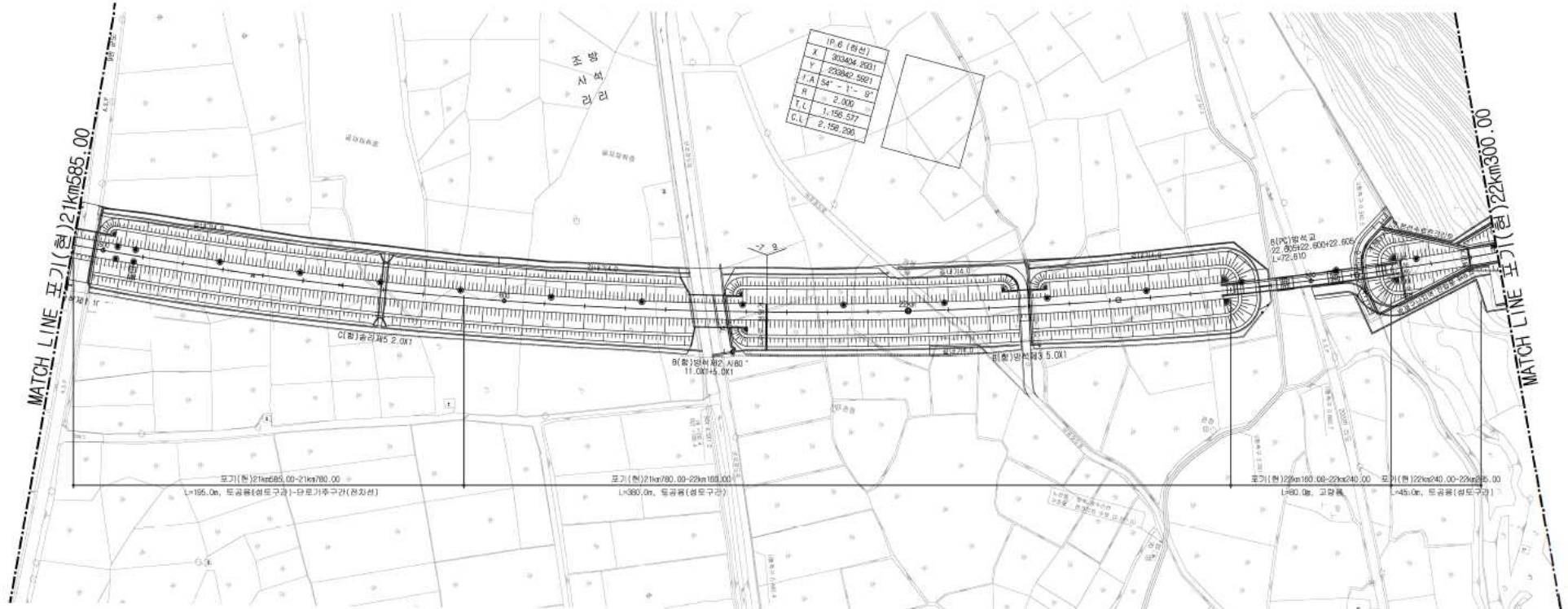


터널형 안전울타리 수량집계표

순번	위치 (STA.)	발행	면적	비고
1	포기(현)120+000.00 ~ 포기(현)120+020.00		420.0㎡	토공용 (철도구간)
2	포기(현)120+020.00 ~ 포기(현)120+030.00		30.0㎡	교차구간
3	포기(현)120+030.00 ~ 포기(현)120+050.00		190.0㎡	토공용 (철도구간)
	합 계		640.0㎡	

동해선(포항~동해) 전철화 터널형 안전울타리 변경설계 울타리 위치도(3)

S=1:1,000



터널형 안전울타리 수량집계표

순번	위치 (STA.)	방향	연장	비고
1	포기(현)21km585.00 ~ 포기(현)21km780.00		195.0m	토공용 (성토구간, 단로기주)
2	포기(현)21km780.00 ~ 포기(현)22km160.00		380.0m	토공용 (성토구간)
3	포기(현)22km160.00 ~ 포기(현)22km240.00		80.0m	표선포구간
4	포기(현)22km240.00 ~ 포기(현)22km265.00		45.0m	토공용 (성토구간)
합 계			700.0m	