

1	2	3	4	5	6	7	8
				Ce document est la propriété de la SNCF – IG.TE/ZC1 Reproduction, communication à des tiers et utilisation interdites sans autorisation écrite (Loi du 01 juillet 1992).			
				FEUILLES			
				DESIGNATIONS DES FEUILLES			
				1 Page de garde, Répertoire			
				2 Nomenclature			
				3 Plan de fils – Equipement tendeur en courbe			
				4 Vue de dessus zone d’ancrage – Anneau 16			
				5 Vue de dessus zone d’ancrage – Anneau 2			
				6 Montage des poulies de déviation porteur et f.c. Voies 1 et 2. Anneaux 15 et 16			
				7 Ancrage f.c. et porteur. Voies 1 et 2. Anneau 16			
				8 Ancrage f.c. et porteur Voie 1 – Vue de profil. Anneaux 16 et 17			
				9 Ancrage f.c. et porteur Voie 2 – Vue de profil. Anneaux 15 et 16			
				10 Profil intermédiaire d’E.T. extérieur courbe. Voie 2. Anneau 5			
				11 Profil intermédiaire d’E.T. intérieur courbe. Voie 1. Anneau 5			
				12 Profil axe d’E.T. extérieur courbe. Voie 2. Anneau 9			
				13 Profil axe d’E.T. intérieur courbe. Voie 1. Anneau 9			
				14 Profil intermédiaire d’E.T. extérieur courbe. Voie 2. Anneau 13			
				15 Profil intermédiaire d’E.T. intérieur courbe. Voie 1. Anneau 13			
				NOTA:			
				1 Gabarits: Le dégagement des gabarits doit être vérifié dans tous les cas de montage suivant le plan VZC 21404/304730 (EF 7B 26).			
				2 Régularisation: de 0°C à +50°C (Ø moyenne: +25°C) Longueur maximale des cantons de pose: 1600m.			
				3 Désaxement: Les désaxements sont conformes au plan de désaxement des équipements tendeurs suivant le plan VZC 21413/313055 (EF 7B 24–2).			
				4 Elingues d’ancrage: Il y a lieu de veiller tout particulièrement à ce que les élingues n’entrent pas en contact avec un porteur ou avec des pendules lors d’une traversée de caténaire. Ces dispositions entraînent: – Soit la modification des hauteurs d’ancrage. – Soit le ripage du pendule le plus proche de l’élingue en tenant compte du déplacement des caténaires en fonction de la température.			
				5 Connexions: Les connexions de continuité d ’E.T. sont réalisées au droit des équipements d’axe au moyen d’une connexion Rep.144 du VZC 21434/334041 (EF 7B 24–6).			
				6 Scellements: Les fixations sont réalisées par des boulons de type "HALFEN" dans des inserts béton ou par procédés de scellement suivant les directives du département des ouvrages d’arts.			
				* Ce plan traite le cas d’un équipement tendeur dans une courbe de rayon de 2250m avec un devers de 156mm.			
				PRINCIPE DE MONTAGE D’UN EQUIPEMENT TENDEUR EN COURBE* DANS UN TUNNEL DE SECTION REDUITE CATENAIRE 20/20kN			
				56005			
				Ind. Libellé Date Etabli /Visa Vérifié /Visa Validé /Visa			
				C BM 1685 06/2003 Lemaire 07/03 Viviant 07/03 Sanahuja 07/03			
				A BC 79 11/1997 – 11/97 – 11/97 – 11/97			
				/ 11/1996 Emanuéli 12/96 Viviant 12/96 Sanahuja 12/96			
				Remplace Applications EF 7B 25–4			
				Format Echelle A4x29 –			
				VZC 21415/315135			
				Indice Feuille C 1/15			
1	2	3	4	5	6	7	8

# Ce document est la propriété de la SNCF – IG.TE/ZC1

Reproduction, communication à des tiers et utilisation interdites sans autorisation écrite (Loi du 01 juillet 1992).

A	27	0.880.4500		Ens. Pince pour un fil rainuré	VZC 21465/4000	
	26	0.883.3216		Ens. Bras de rappel de 1.20m assemblé par sertissage	VZC 21465/203620	
B	23	----		Ens. Serre-tube de Ø49 avec pince	VZC 21465/3054 Rep 101	
	22	----		Ens. Pièce d'attache à chape du hauban sur tube Ø49	VZC 21485/232879	
	21	----		Ens. Fixation orientable d'un câble Bz. 116.18mm² sur tube Ø49	VZC 21485/232929 Rep 102	
	17	----		Ens. Suspension rigide en tube Ø38-4 (Repères 200: Suspension entre tubes Ø49)	VZC 21465/204504	
	16	----		Ens. Hauban isolé réglable en tube Ø49-4.5	VZC 21484/232269	
	15	----		Ens. Hauban isolé réglable en tube Ø28	VZC 21484/232268	
	14	----		Ens. Console isolée en tube Ø49-4.5	VZC 21482/227281	
C	12	----		Ens. attache orientable avec tube soudé pour bras de rappel	VZC 21465/203529	
	11	----		Ens. Attache verticale du bras de rappel sur tube horizontal Ø49 h=280	VZC 21465/204505 Rep 106	
	10	----		Ens. Attache verticale du bras de rappel sur tube horizontal Ø49 h=variable	VZC 21465/204505 Rep 104	
	9	----		Ancrage tunnel d'un fil de contact Cu. 150mm² avec appareil tendeur en position horizontale	(EF 7B 22-7) VZC 21411/310480 Rep 180	
	8	----		Ancrage tunnel d'un porteur Bz. 116,18mm² avec appareil tendeur en position horizontale	(EF 7B 22-7) VZC 21411/310480 Rep 181	
	7	----		Ens. Hauban d'ancrage	VZC 21483/231418	
	6	----		Plaque d'ancrage	VZC 21469/208079	
	5	----		Ens. Montage de l'appareil tendeur en position horizontale	VZC 21481/222987	
D	2	----		Ens. Montage d'une poulie de déviation	VZC 21483/231448	
	1	----		Ens. Montage d'une chaise d'ancrage	VZC 21483/231449	
	Repère	Symbole	Nbre de pièces	Désignation des pièces	Matière,norme,dessin, spécification technique.	Masse unitaire en kg

EF 7B 25-4

25000V

## NOMENCLATURE

56005



VZC 21415/315135

Indice  
C

Feuille  
2/15

Reproduction, communication à des tiers et utilisation interdites sans autorisation écrite (Loi du 01 juillet 1992).



EF 7B 25-4

25000V

# PLAN DE FILS

## EQUIPEMENT TENDEUR EN COURBE

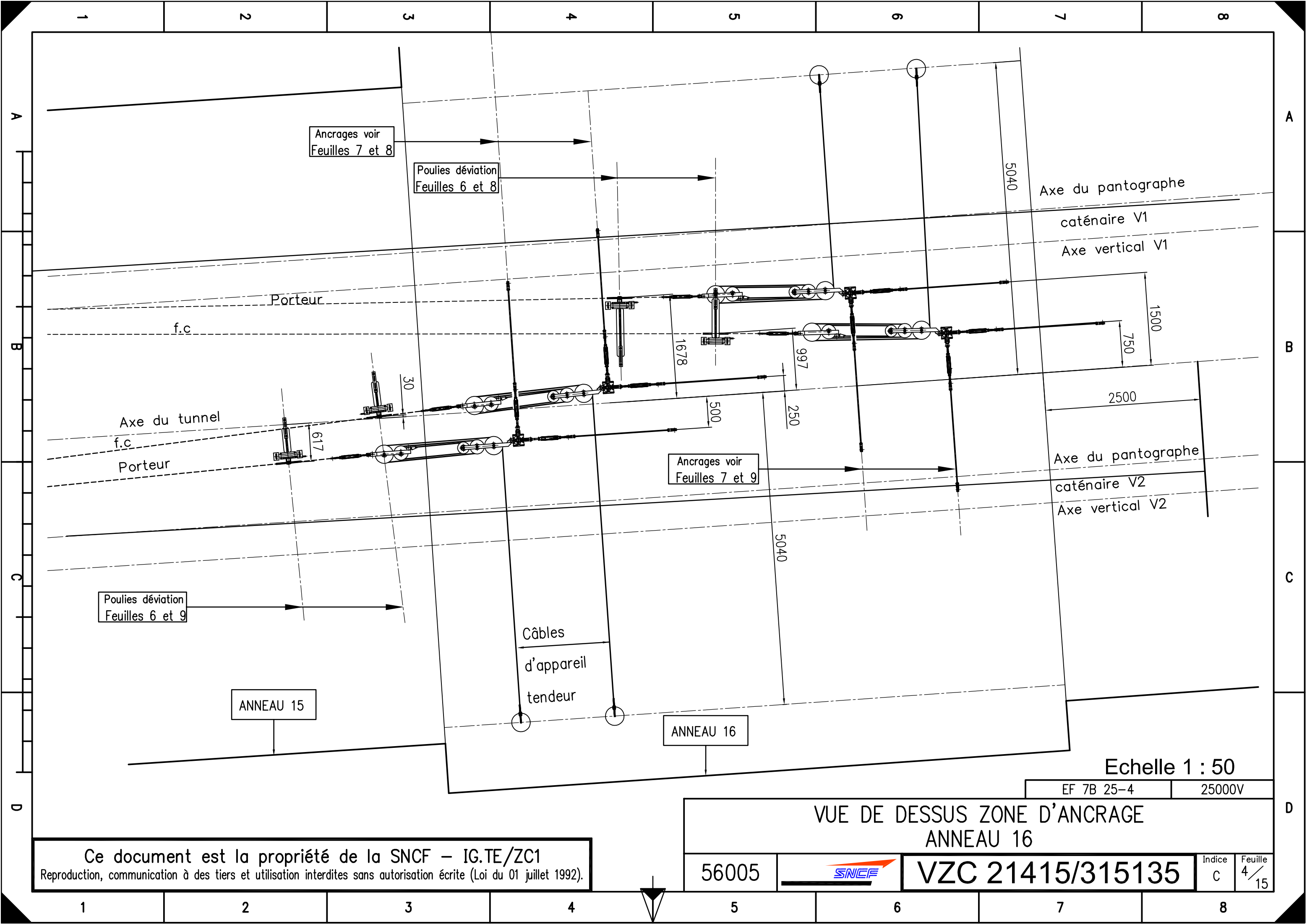
56005

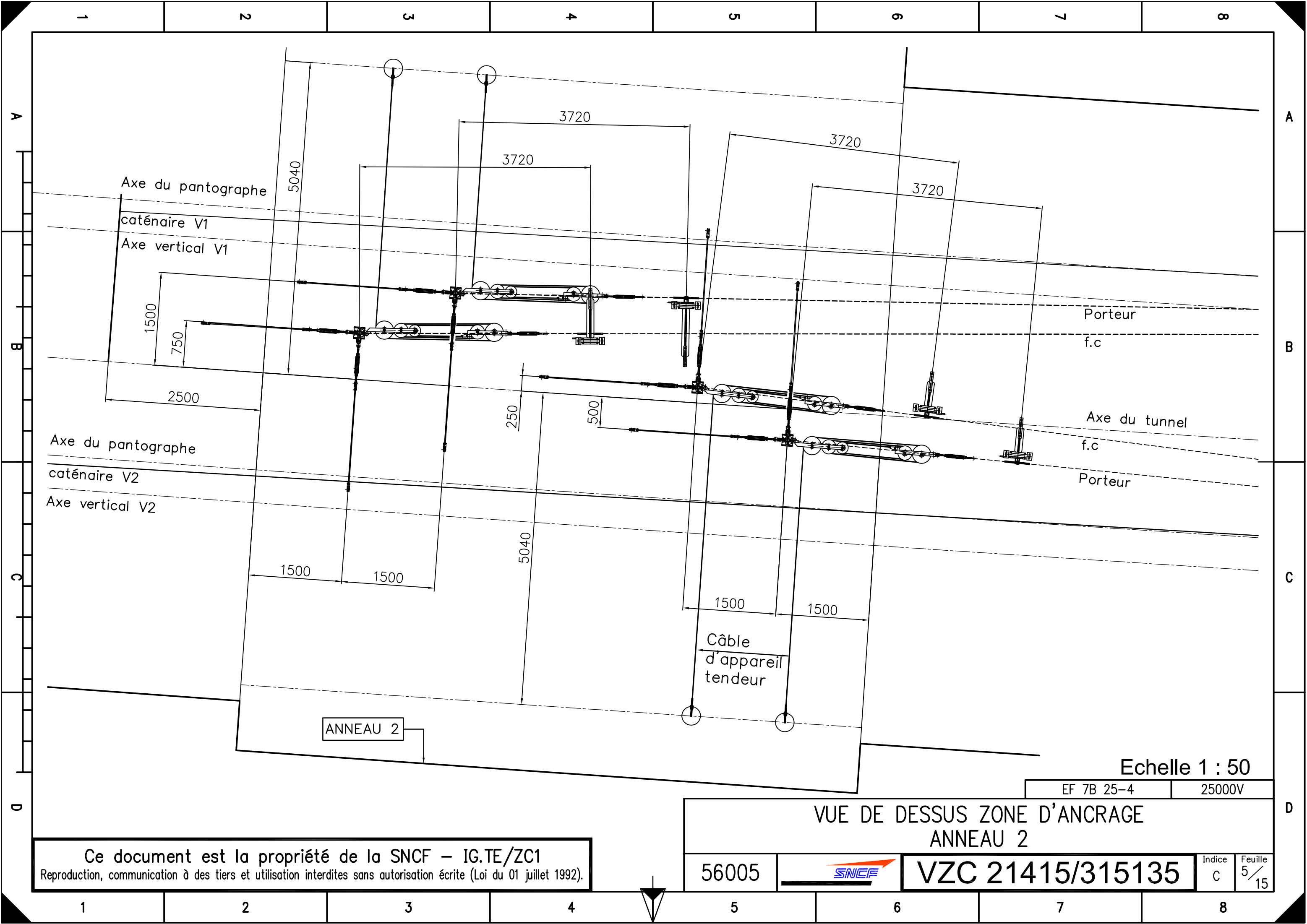


VZC 21415/315135

Indice  
C

Feuille	3 / 15
---------	--------

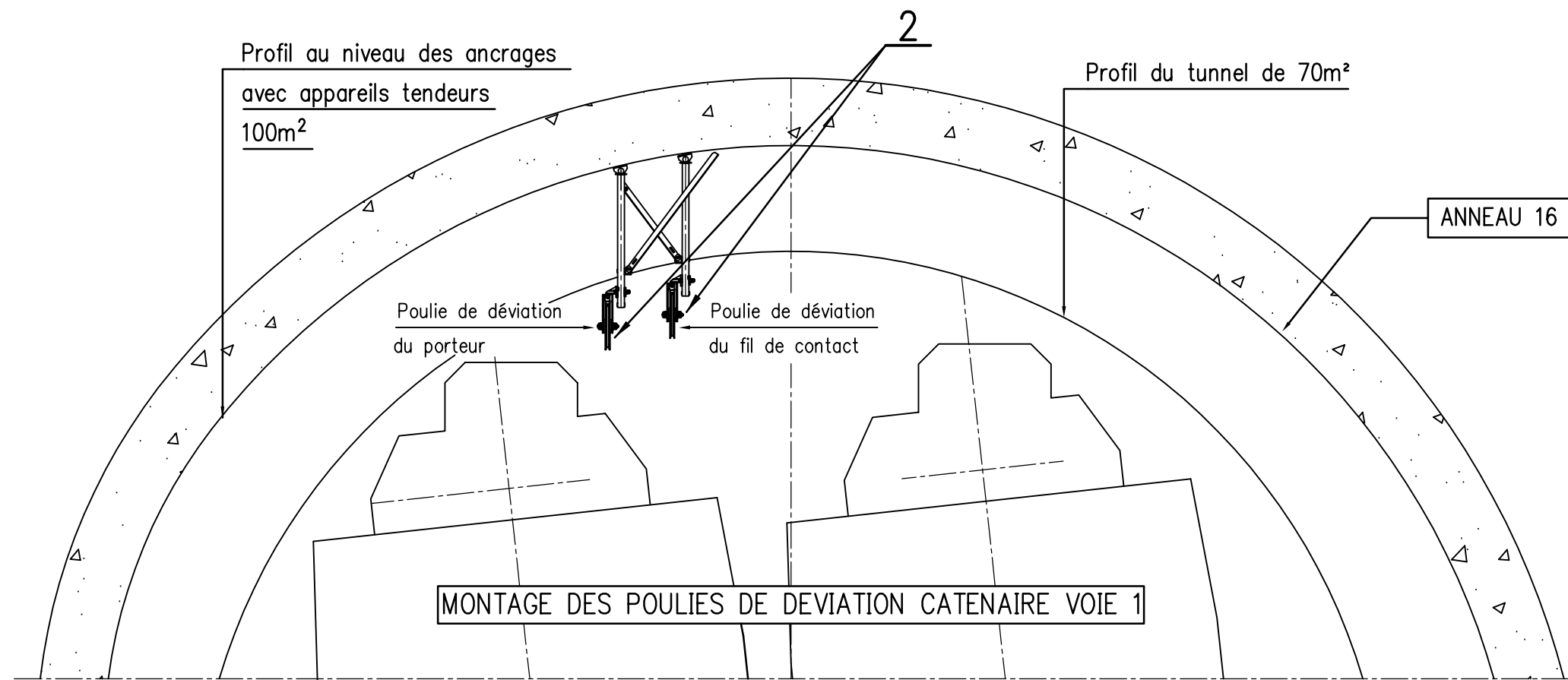
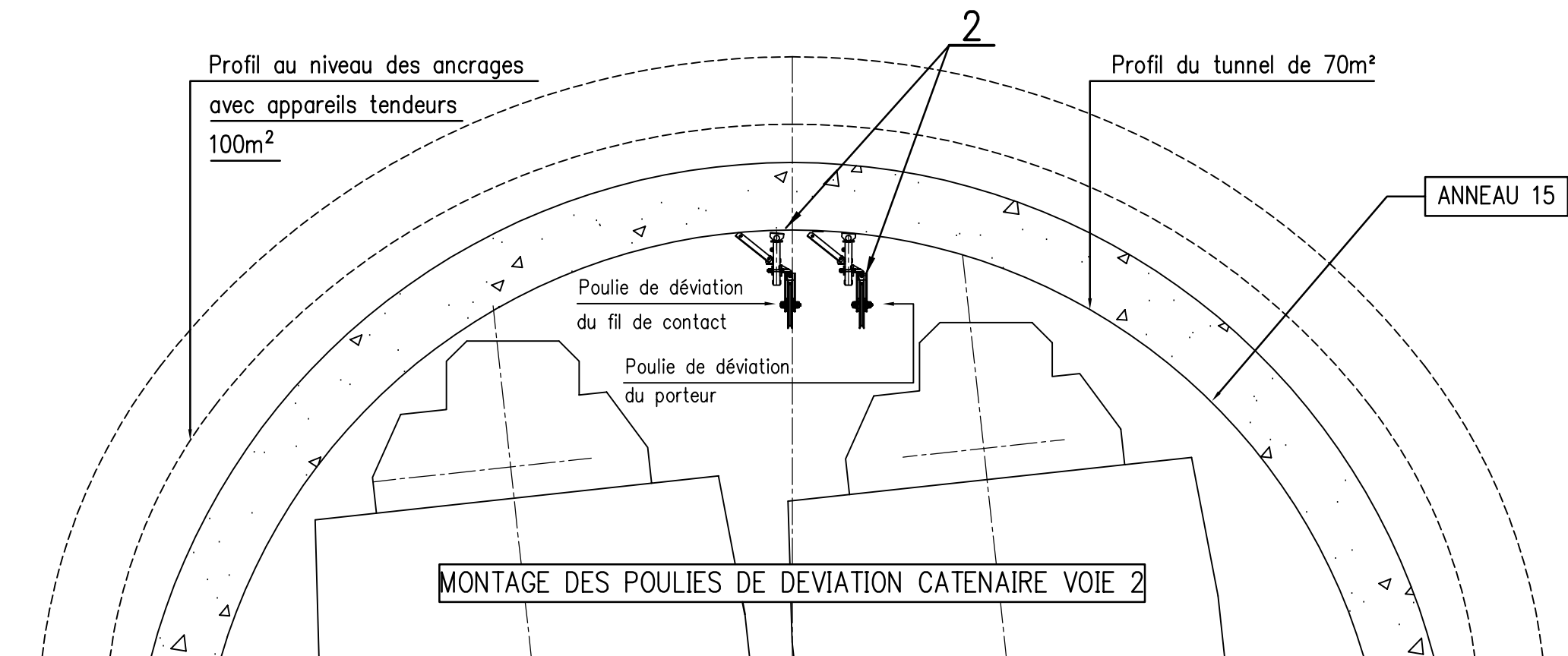




Ce document est la propriété de la SNCF – IG.TE/ZC1  
Reproduction, communication à des tiers et utilisation interdites sans autorisation écrite (Loi du 01 juillet 1992).

56005		SNCF		VZC 21415/315135		Indice C	Feuille 5/15
-------	--	------	--	------------------	--	----------	--------------

Ce document est la propriété  
de la SNCF – IG.TE/ZC1  
Reproduction, communication à des  
tiers et utilisation interdites sans  
autorisation écrite (Loi du 01 juillet 1992).



Echelle 1 : 50

EF 7B 25-4

25000V

MONTAGE DES POULIES DE DEVIATION  
PORTEUR ET F.C. – Voies 1 et 2 – ANNEAUX 15 ET 16

56005

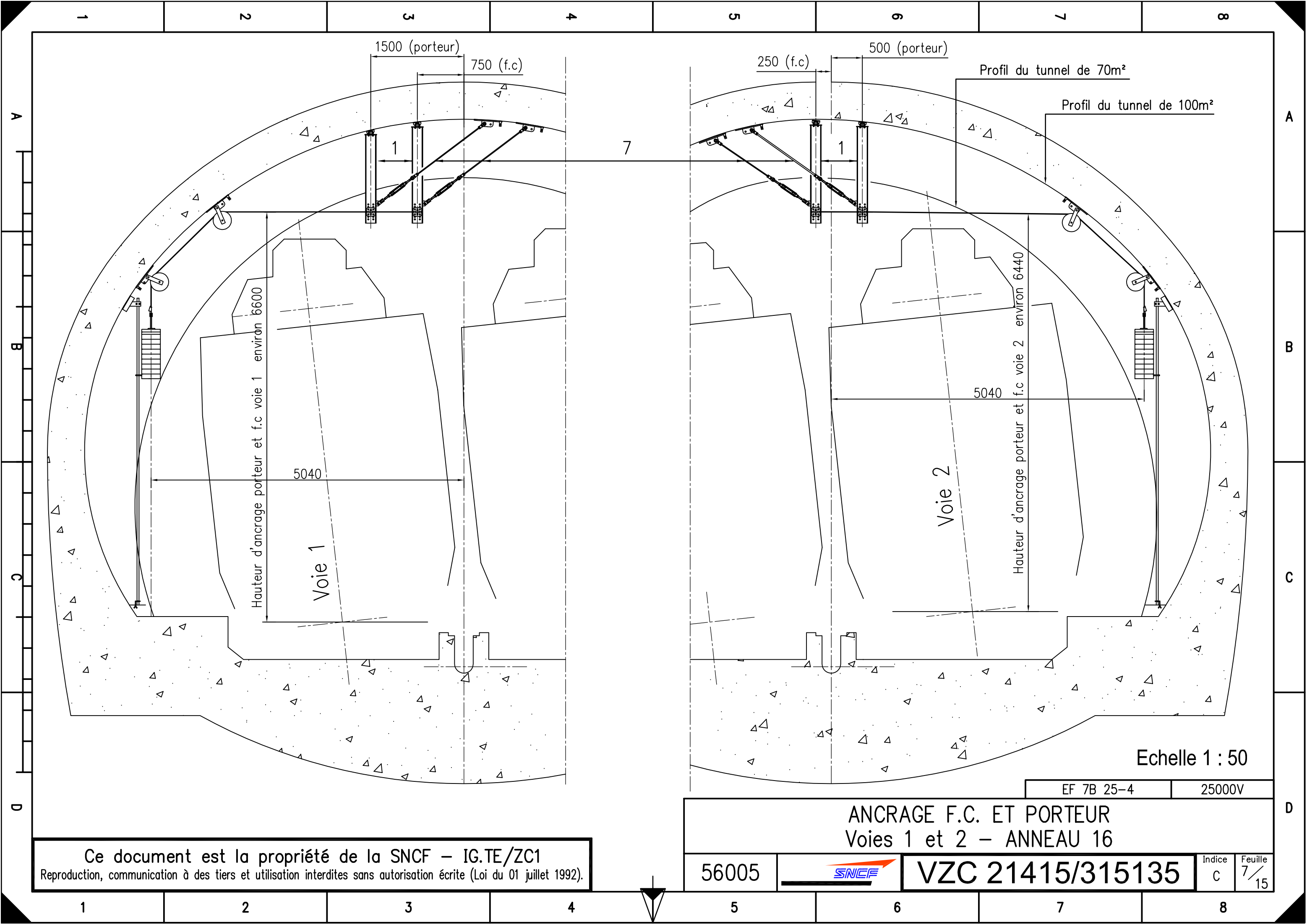


VZC 21415/315135


Indice  
C

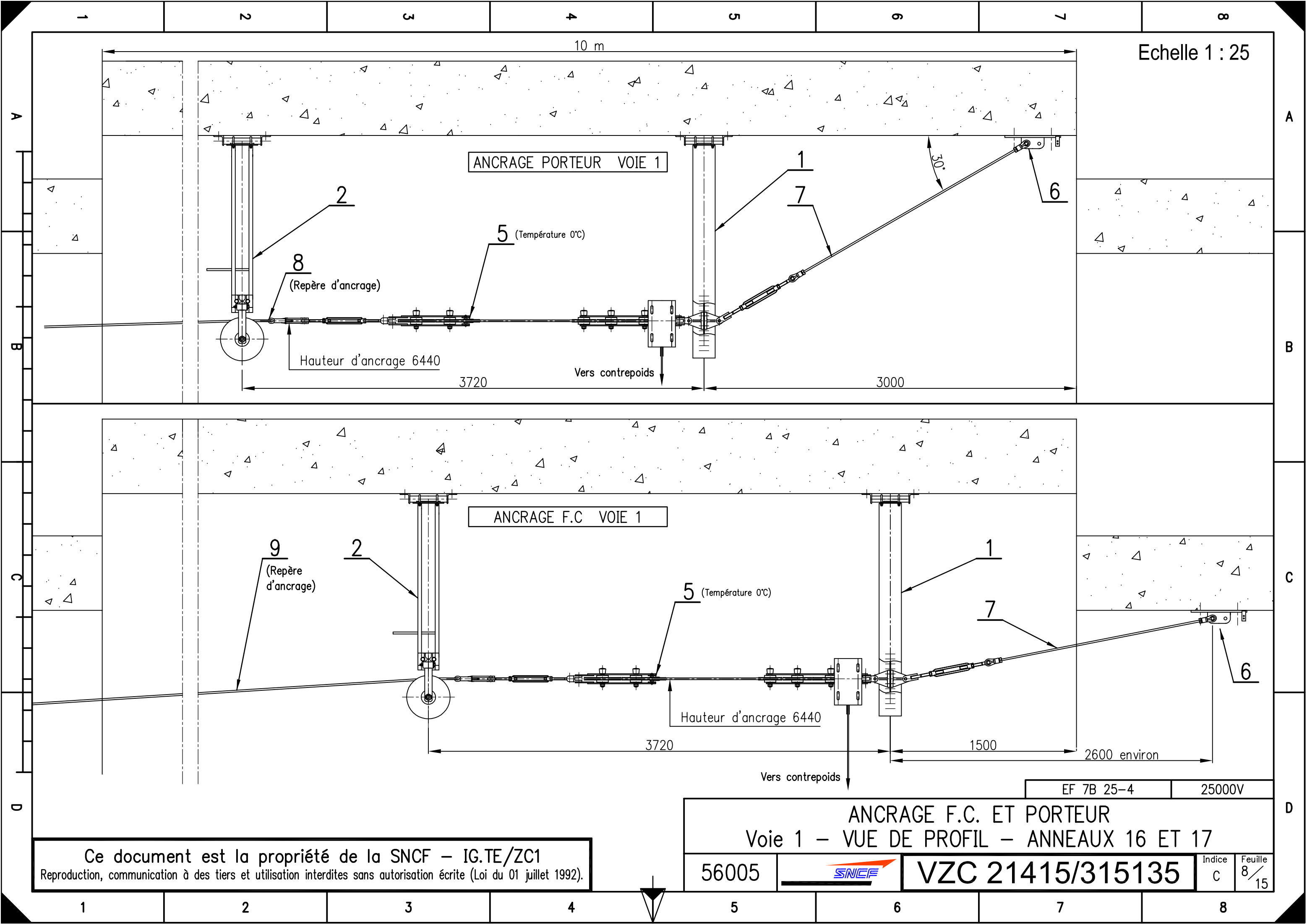
Feuille  
6/15



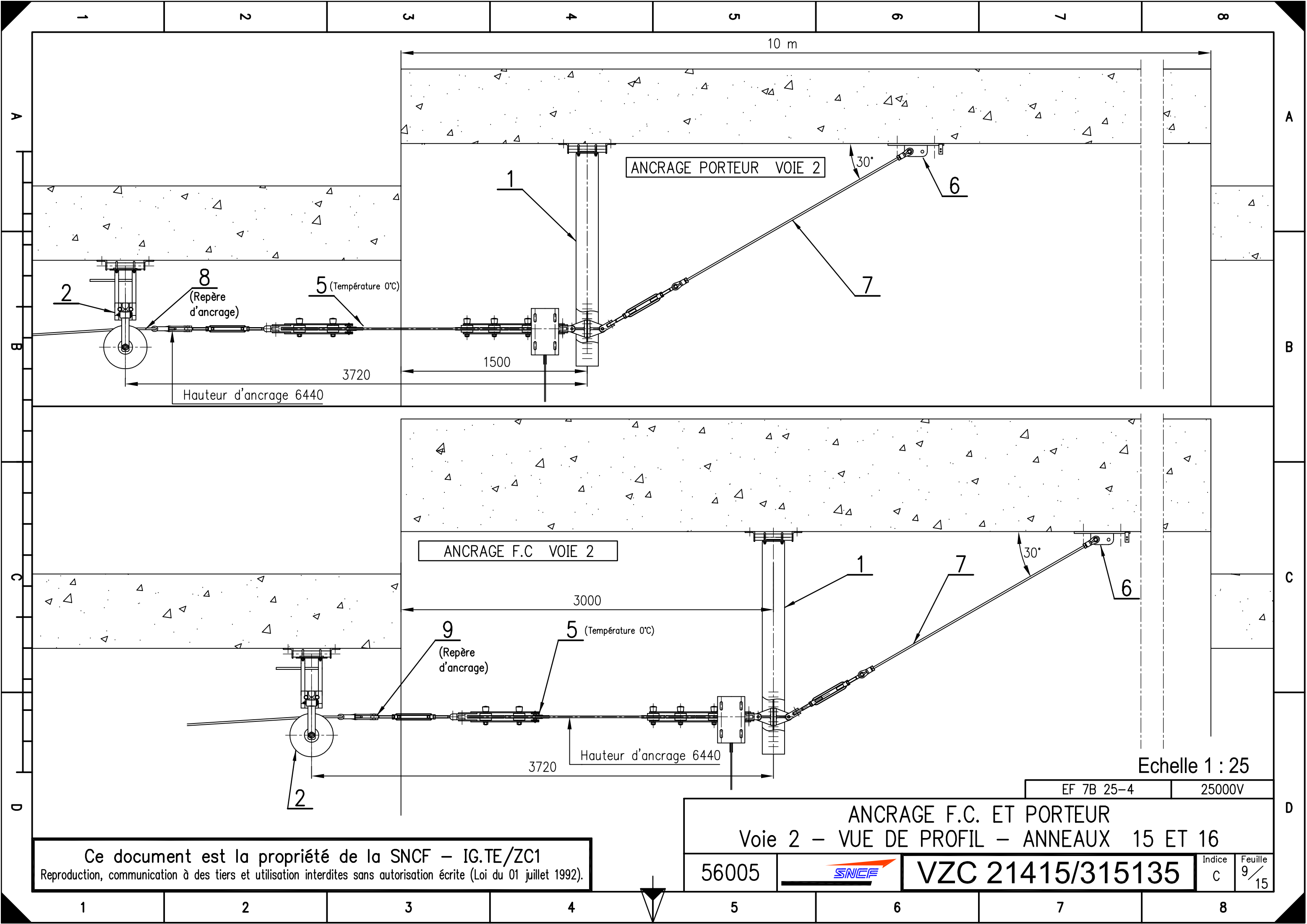


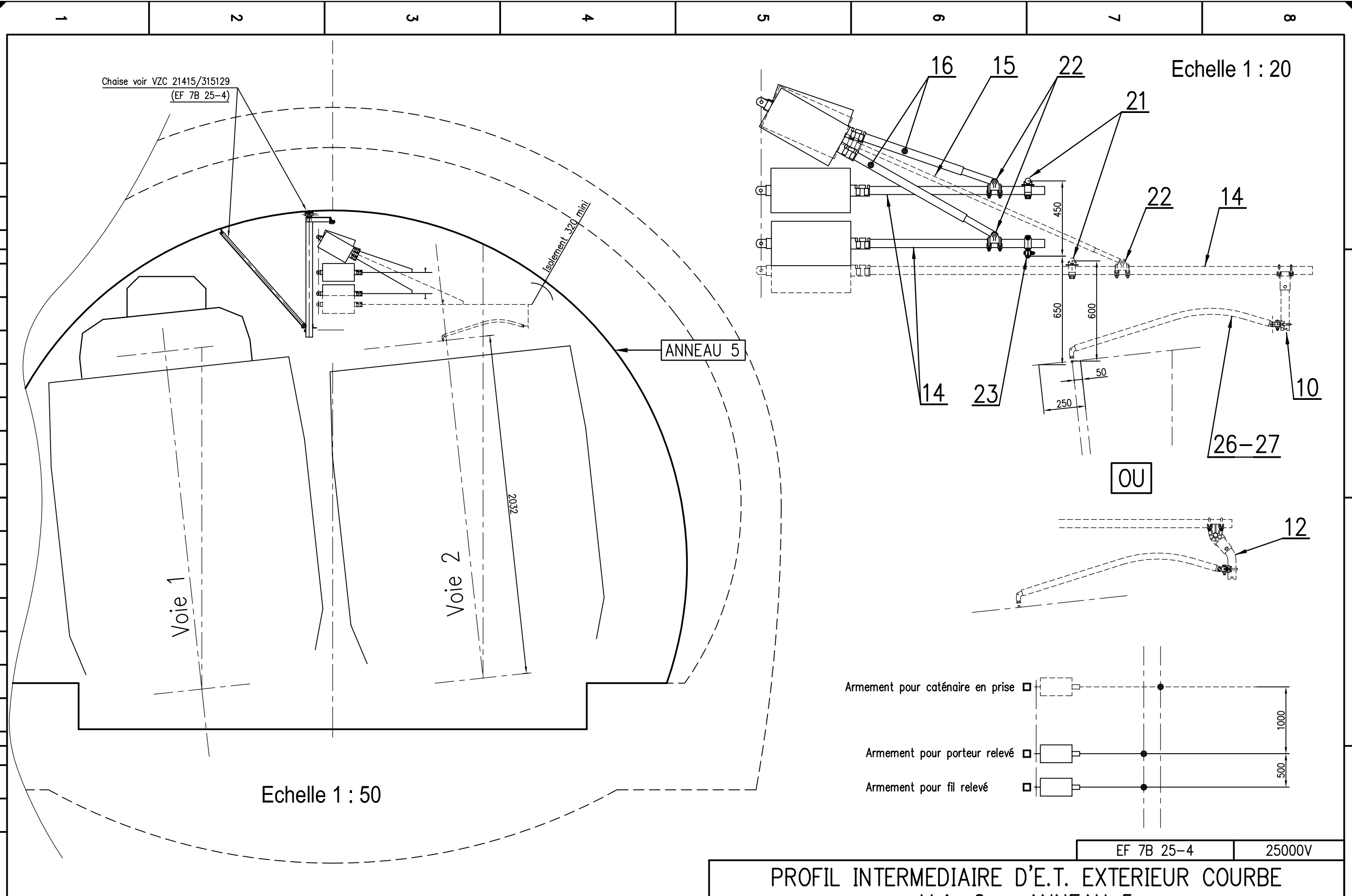
Ce document est la propriété de la SNCF – IG.TE/ZC1  
Reproduction, communication à des tiers et utilisation interdites sans autorisation écrite (Loi du 01 juillet 1992).

EF 7B 25-4		25000V	
ANCRAGE F.C. ET PORTEUR Voies 1 et 2 – ANNEAU 16			
56005		VZC 21415/315135	Indice C
			Feuille 7/15



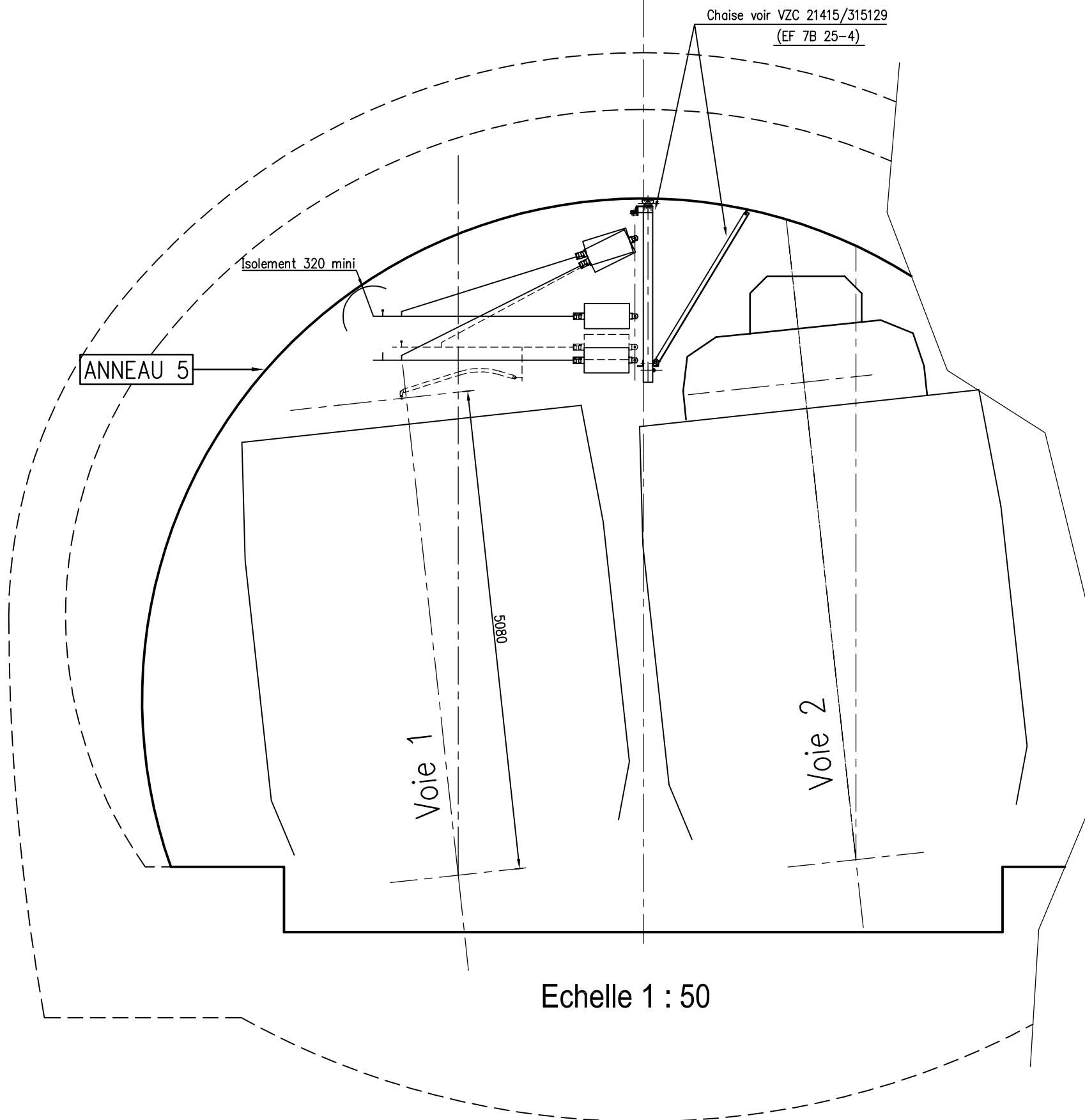




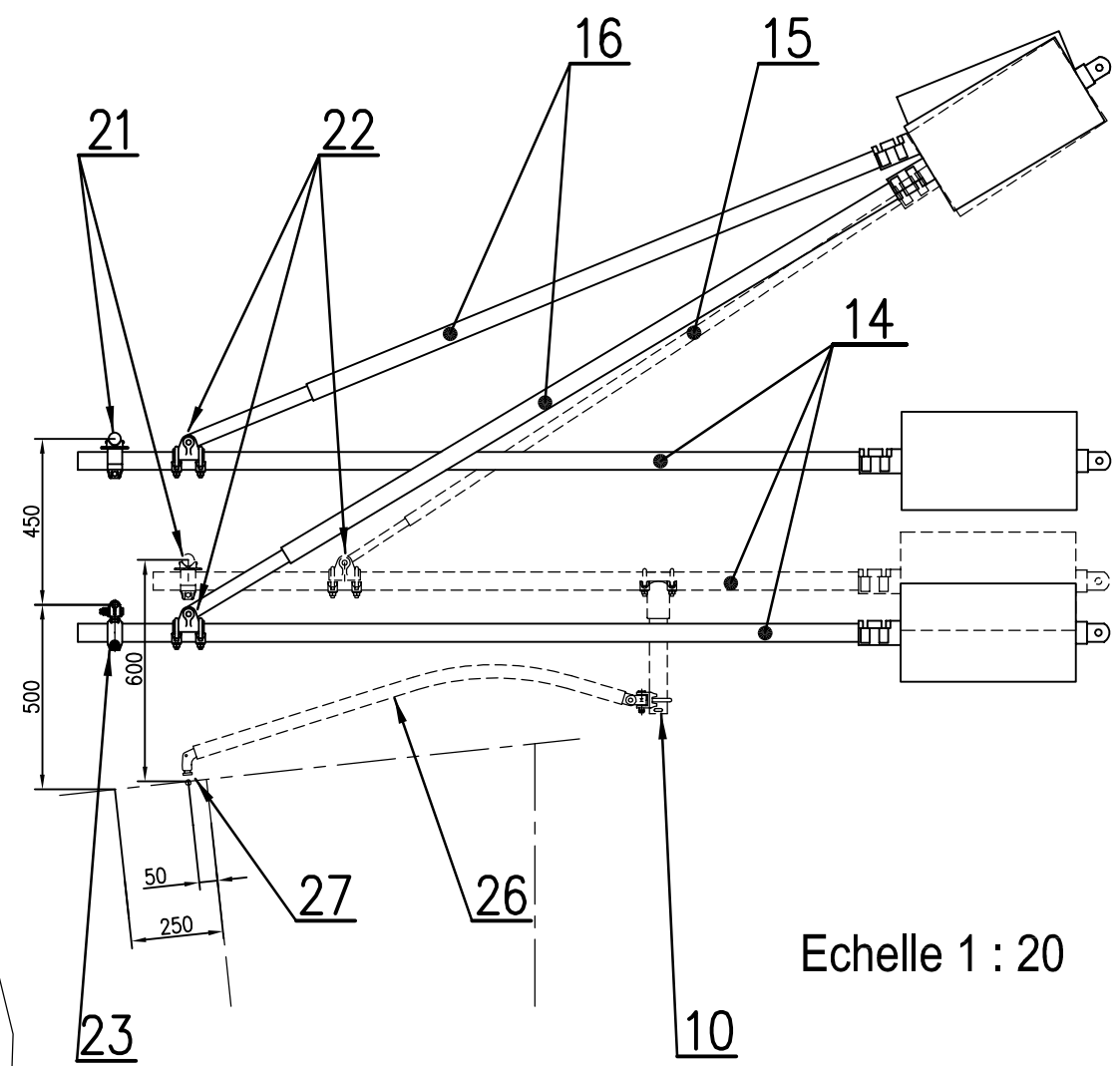


Ce document est la propriété de la SNCF – IG.TE/ZC1  
Reproduction, communication à des tiers et utilisation interdites sans autorisation écrite (Loi du 01 juillet 1992).

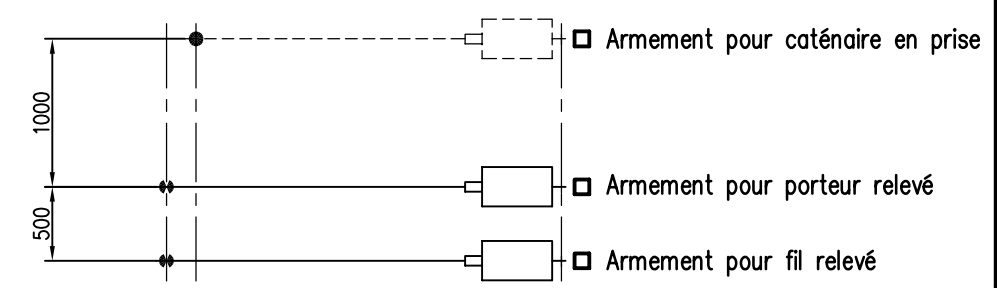
56005			<b>VZC 21415/315135</b>		Indice C	Feuille 10/15
PROFIL INTERMEDIAIRE D'E.T. EXTERIEUR COURBE Voie 2 – ANNEAU 5				EF 7B 25-4		25000V



Echelle 1 : 50

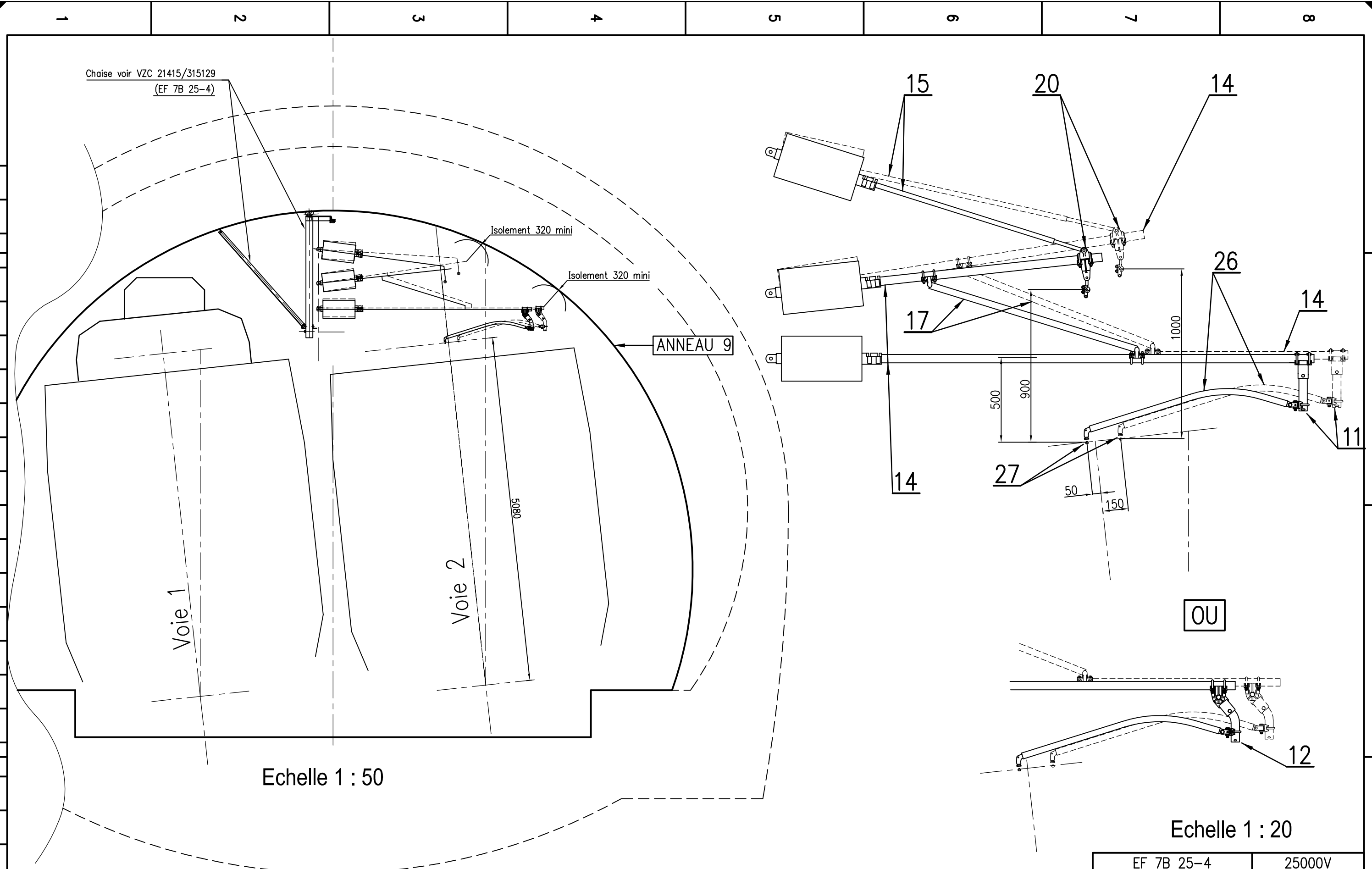


Echelle 1 : 20



Ce document est la propriété de la SNCF – IG.TE/ZC1  
Reproduction, communication à des tiers et utilisation interdites sans autorisation écrite (Loi du 01 juillet 1992).


EF 7B 25-4		25000V	
PROFIL INTERMEDIAIRE D'E.T. INTERIEUR COURBE			
Voie 1 – ANNEAU 5			
56005		VZC 21415/315135	Indice C
			Feuille 11/15

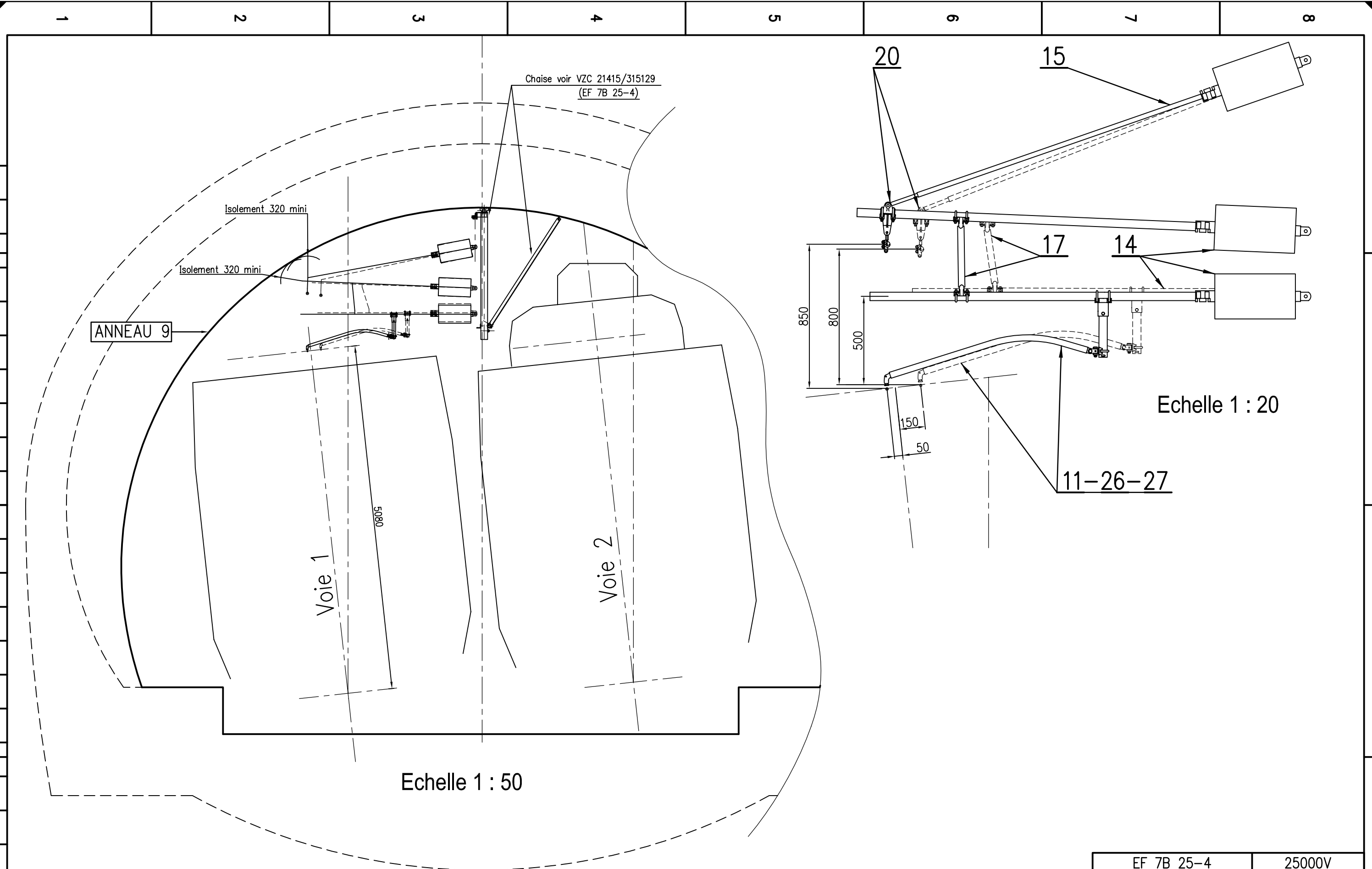


Echelle 1 : 50


Echelle 1 : 20

Ce document est la propriété de la SNCF – IG.TE/ZC1  
Reproduction, communication à des tiers et utilisation interdites sans autorisation écrite (Loi du 01 juillet 1992).

PROFIL AXE D'E.T. EXTERIEUR COURBE			EF 7B 25-4		25000V	
Voie 2 – ANNEAU 9						
56005		VZC 21415/315135	Indice C	Feuille 12/15		



Ce document est la propriété de la SNCF – IG.TE/ZC1  
Reproduction, communication à des tiers et utilisation interdites sans autorisation écrite (Loi du 01 juillet 1992).

EF 7B 25-4		25000V	
PROFIL AXE D'E.T. INTERIEUR COURBE Voie 1 – ANNEAU 9			
56005		VZC 21415/315135	Indice C
			Feuille 13/15

Chaise voir VZC 21415/315129  
(EF 7B 25-4)

Echelle 1:20

Isolement 320 mini

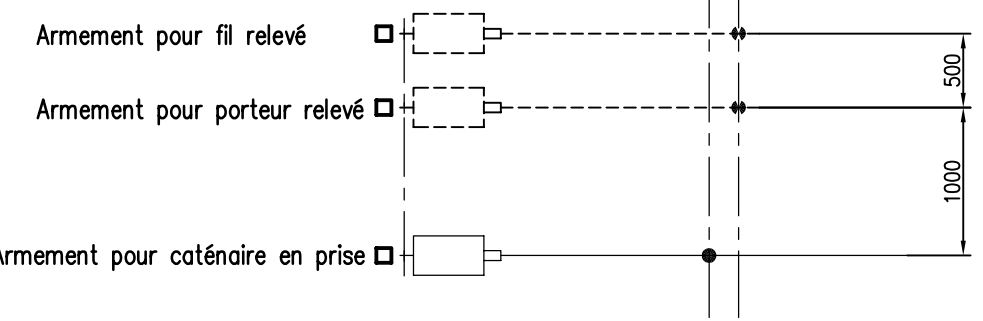
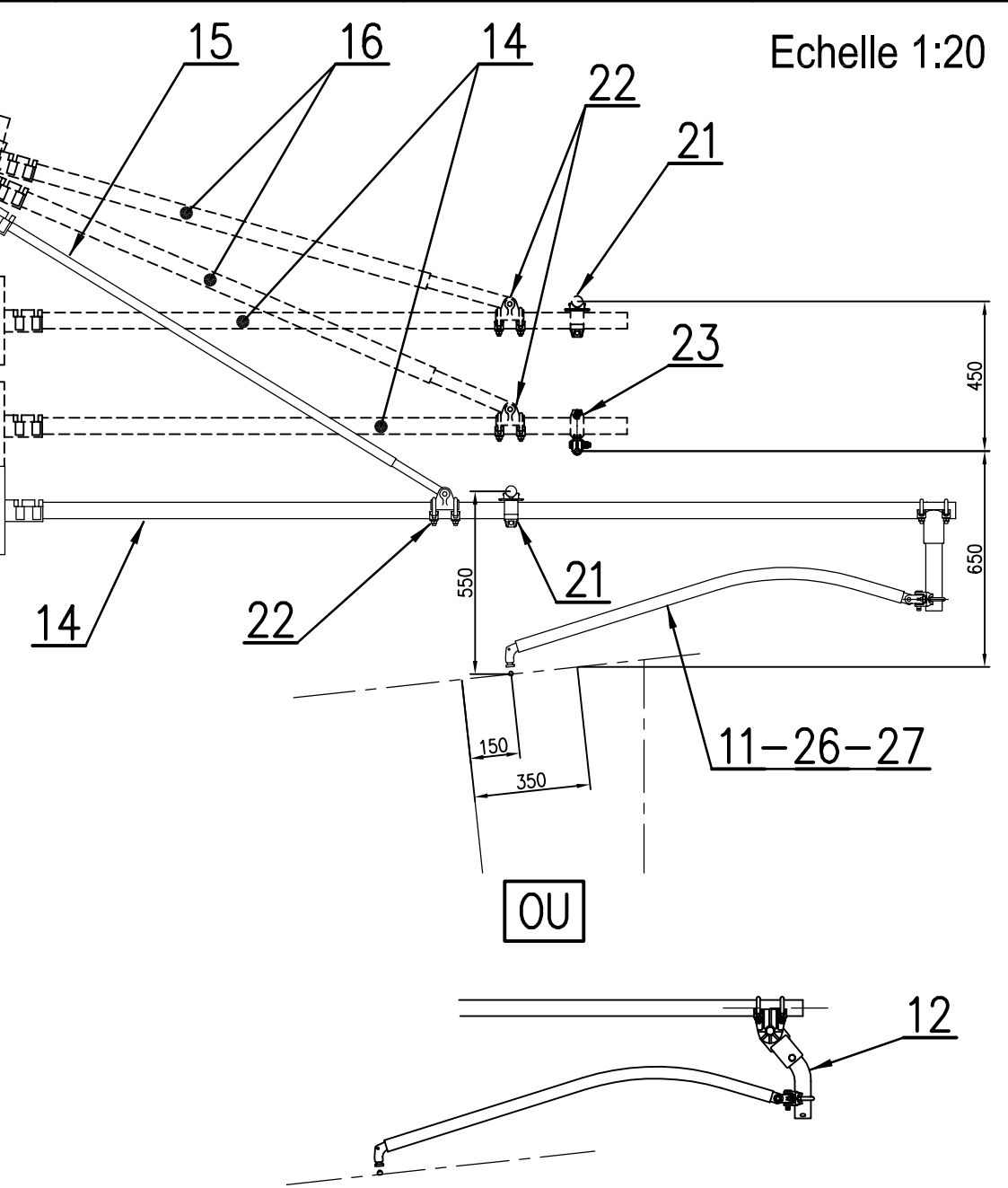
ANNEAU 13

Voie 1

Voie 2

5080

Echelle 1 : 50



EF 7B 25-4

25000V

PROFIL INTERMEDIAIRE D'E.T. EXTERIEUR COURBE  
Voie 2 - ANNEAU 13

56005

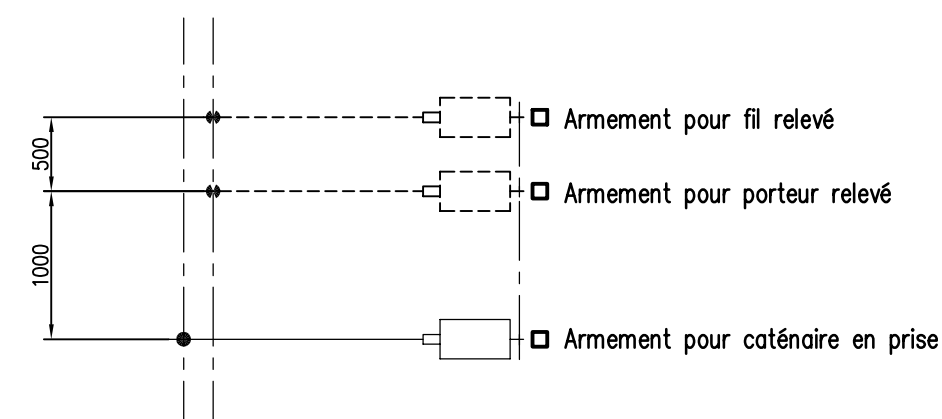
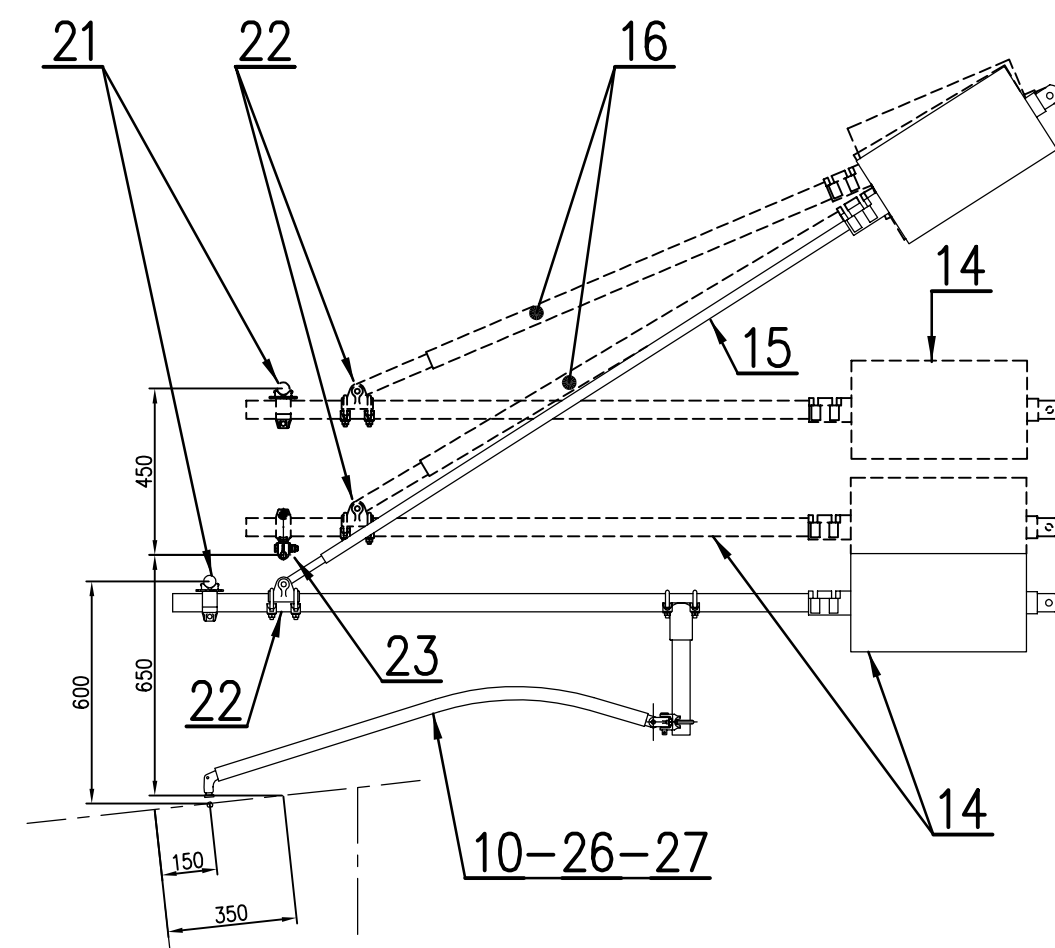
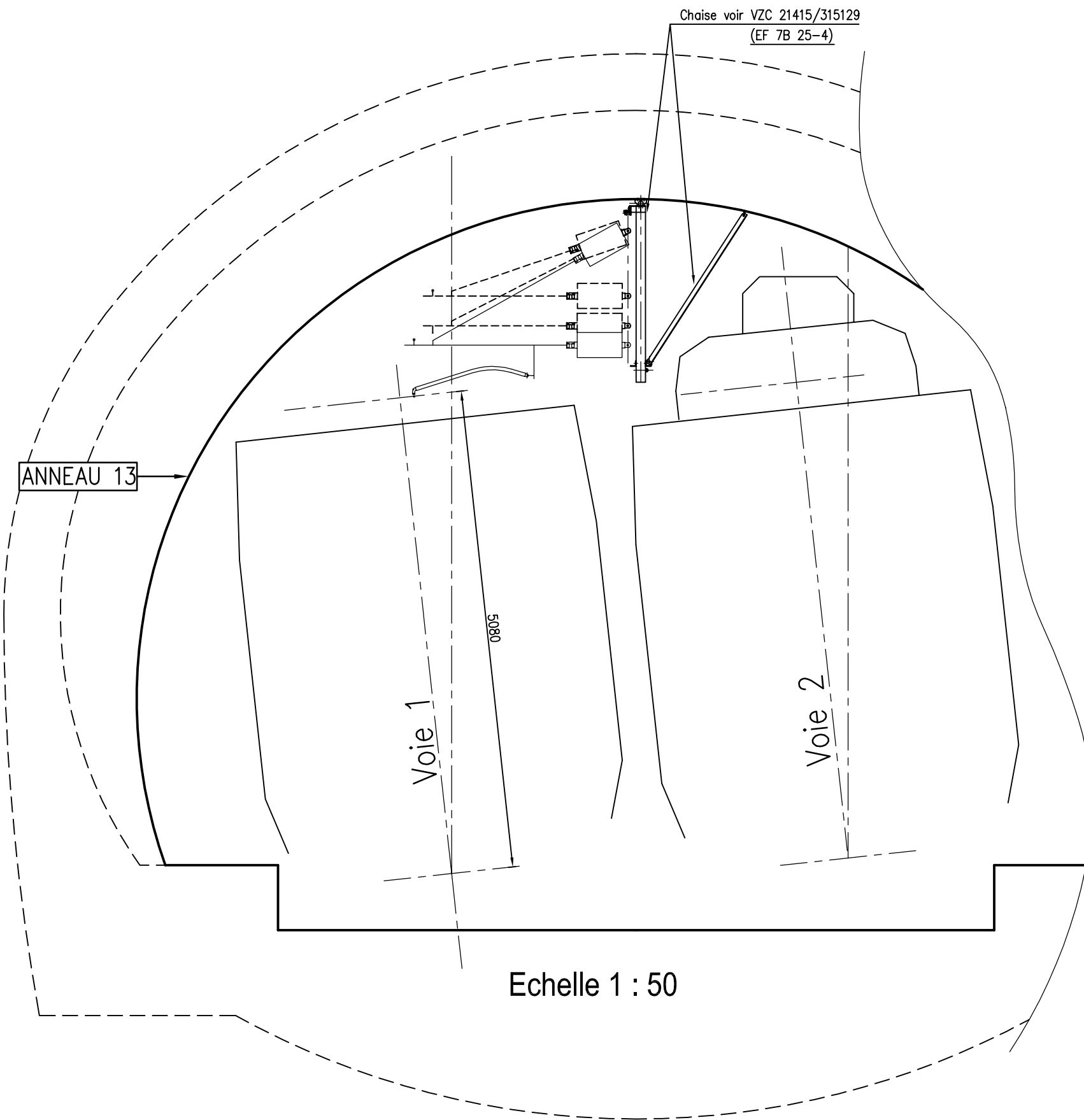


VZC 21415/315135

Indice  
C

Feuille  
14/15

Ce document est la propriété de la SNCF - IG.TE/ZC1  
Reproduction, communication à des tiers et utilisation interdites sans autorisation écrite (Loi du 01 juillet 1992).



Ce document est la propriété de la SNCF – IG.TE/ZC1  
Reproduction, communication à des tiers et utilisation interdites sans autorisation écrite (Loi du 01 juillet 1992).

EF 7B 25-4		25000V	
PROFIL INTERMEDIAIRE D'E.T. INTERIEUR COURBE			
Voie 1 – ANNEAU 13			
56005		VZC 21415/315135	Indice C
			Feuille 15/15