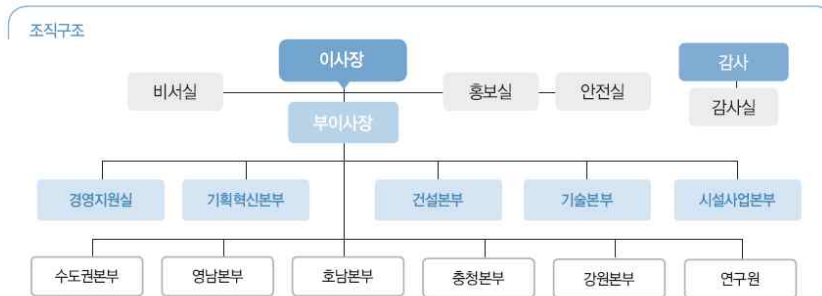


한국철도시설공단 소개

- ❖ **설립목적** 한국철도시설공단은 국가를 대행하여 철도를 효율적으로 건설하고 철도시설을 체계적으로 관리·운영하여 국민의 교통편의를 증진하고 국가 경제의 건전한 발전에 기여하기 위하여 설립되었습니다.

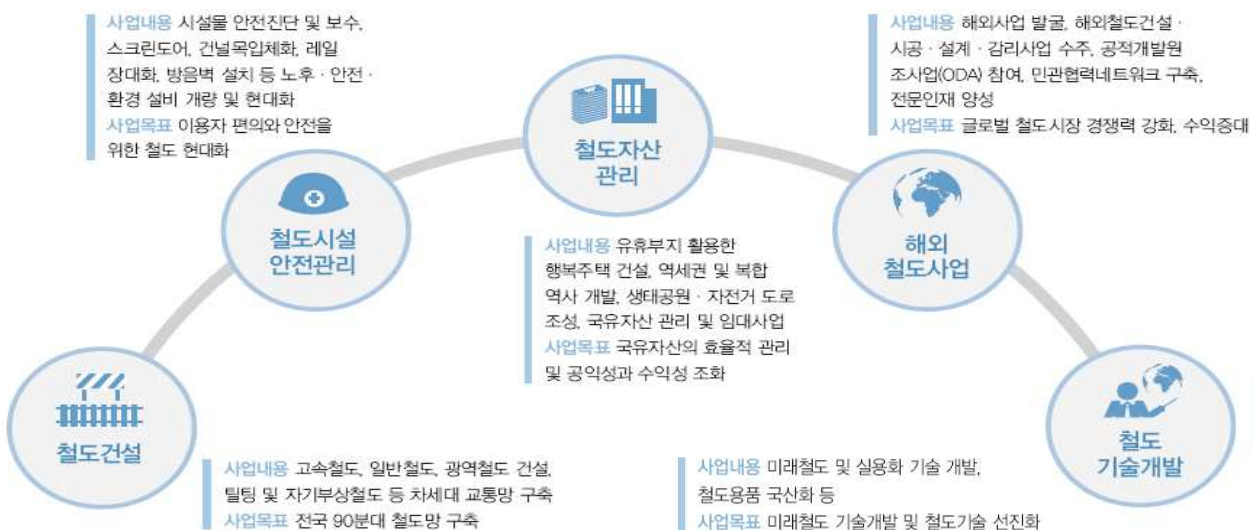


- ❖ **조직규모** 본사와 5개 지역본부(서울·부산·대전·순천·원주), 연구원 및 2개 해외 지사로(미국·중국) 구성되어 있습니다.



설립일	2004.1.1일
CEO	강 영 일
기관성격	준정부기관
예산	983백억원
자산	1,945백억원
임직원수	1,363명
소재지	대전광역시

- ❖ **주요사업** 2004년 설립하여 300km/h의 고속철도시대를 개막한 한국철도시설공단은 국내를 넘어 해외철도 건설시장에 진출하여 글로벌 기업으로 성장해 나가고 있습니다.



❖ **2020년 철도비전** 2020년에는 전국 주요거점이 90분대 단일 도시권으로 통합되어 철도 중심의 교통체계 및 물류체계가 정착됩니다. 연간 774만톤의 교통부문 온실가스가 저감되고 연간 259만TOE톤의 에너지가 절감될 것입니다. 철도가 인간·환경중심적 교통수단으로서 지속가능한 발전을 견인할 것입니다.



〈국가철도망 구축에 따른 지역경제 파급효과〉

항 목	파급효과
건설 단계	생산업발효과 고용유발효과 임금유발효과
운영 단계	총 지역생산 (GRDP) 증대효과
	약 233조원 약 198만명 약 35조원 약 91조원

〈국가철도망 구축에 따른 경제적 편익〉

항 목	내 용	편 익 (억원/년)
통행시간 절감편익	통행시간 절감에 따른 편익	45,338
차량운행비 절감편익	유류비, 감가상각비 등 절감에 따른 편익	14,715
교통사고비용 절감편익	사망자 및 부상자수 감소에 따른 편익	2,045
환경비용 절감편익	대기오염물질 배출량 감소에 따른 편익	6,217
계		68,315

❖ **인재육성** 공단은 창조인, 전문인, 사회인이라는 인재상을 구현함과 동시에 조직 및 개인니즈를 충족시키기 위한 다양한 교육프로그램을 운영하고 있으며 철도기술력 확보를 위해 글로벌 인재양성 교육과정을 운영하고 있습니다.

철도전문인재양성

3대 인재 육성

창조인 끊임없이 도전하는
창조능력 추구

전문인 세계최고의 철도기술과
글로벌 역량 추구

사회인 윤리의식을 바탕으로
사회공헌과 CS 추구

녹색철도대학원

맞춤형 철도전문기술인재 양성
철도공학석사 487명, 박사 28명

해외철도 Academy

해외진출역량 강화
PM전문가 700명

철도 ENG Academy

철도기술력 강화
철도기술사 등 140명

〈인재 육성 추진전략〉

