

2015년 반부패 시책 추진계획(안)



강원본부 시설지원처

2015년 반부패 시책 추진계획(안)

I. 목 적

2015년 청렴도 우수소속(부패ZERO) 달성을 위하여 2014년 자체 청렴도 및 권익위 조사결과를 분석하고 부진항목 개선 등 청렴도 향상 반부패 시책을 마련하여 추진하고자 함.

II. 2014년도 청렴도 조사 결과

□ 자체 청렴도 조사결과

- (조사기간) 2014. 6.11 ~ 2014. 6.30
- 강원본부 외부청렴도는 9.21점(공단 전체 9.41점)으로 나타남
 - '14년 공단 전체 외부청렴도 점수 대비 0.20점 낮은 수치임
- 지수별로는 부패지수가 9.67점으로 부패위험지수 8.19점보다 1.48점 높은 점수를 보였으며, 업무별로는 품질 및 안전점검 업무가 9.91점으로 가장 높았으며, 현장시공관리·감리감독 업무(9.67점), 토지보상협의 업무(8.86점) 순으로 조사되었음
- 외부청렴도 비교

(단위:점)

구 분		'14년 자체청렴도 전체	'14년 자체청렴도 강원본부	GAP ('14년 본부 - '14년 전체)
외부청렴도		9.41	9.21	-0.20
지수별	부패지수	9.77	9.67	-0.10
	부패위험지수	8.47	8.19	-0.28
	토지보상협의	8.95	8.86	-0.09
업무별	품질 및 안전점검	9.87	9.91	0.04
	현장시공관리·감리감독	9.74	9.67	-0.07

□ 권익위 청렴도 조사결과

- (조사기간) 2014. 8. 1 ~ 2014. 11. 30
- 강원본부 외부청렴도는 9.08점(공단 전체 7.72점)으로 나타남
 - '14년 공단 전체 외부청렴도 점수 대비 1.36점 높은 수치임
- 지수별로는 부패지수가 9.52점으로 부패위험지수 8.30점보다 1.22점 높은 점수를 보였으며, 업무별로는 현장시공관리/감리감독 업무가 9.68점으로 가장 높았으며, 품질 및 안전점검 업무(9.55점), 토지보상협의 업무(8.86점) 순으로 조사되었음
- 외부청렴도 비교

(단위:점)

구 분		'14년 자체청렴도 전체	'14년 자체청렴도 강원본부	GAP ('14년 본부 - '14년 전체)
외부청렴도		7.72	9.08	1.36
지수별	부패지수	8.34	9.52	1.18
	부패위험지수	8.31	8.30	-0.01
업무별	토지보상협의	8.26	8.01	-0.25
	품질 및 안전점검	9.30	9.55	0.25
	현장시공관리/감리감독	8.60	9.68	1.08

Ⅲ. 2014년 청렴활동 추진성과 및 평가분석 개선방안

□ 추진실적 및 성과

- '14년 청렴도 조사(자체,권익위) 결과 미흡
 - 자체청렴도 조사결과 외부청렴도 9.21점으로 12개 소속 중 11위
 - 권익위 조사결과 외부청렴도 9.08점으로 5개 지역본부 중 3위
- '14년 청렴도 향상을 위한 추진계획 수립
 - '14년 반부패·청렴도 향상대책 및 세부 추진계획 수립(1.28)
 - '14년 분야별(토지보상 협의, 시공관리/감리감독, 품질 및 안전점검, 기타) 청렴도 향상 특별대책 수립(8.28)
 - '13년, '14년 권익위 청렴도 조사 VOC 개선대책 수립(1.28, 12.16)
- 청렴도 향상을 위한 반부패 시책 활동 추진

- 평창 동계 올림픽 성공 기원 무재해 청렴결의대회 개최(1.1)
- 소속장 주관 윤리실천단 반부패회의 개최 2회(2.27, 10.2)
- 부패 취약시기(설/추석 명절) 본부장 청렴서신 협력사 발송 2회(1.22, 8.23)
 - * 직원 및 협력사 청렴 SMS 12회 발송(1~12월)
- 권익위 활동 강사(前. 부패방지위원회 정책기획실장) 등 외부강사 청렴특강 4회(4.2, 5.9, 6.9, 9.3) 및 청렴 상황극 시행(10.6)
- 청렴실천결의대회 및 반부패·청렴실천 캠페인 시행 2회(4.11, 9.5)
 - * 전직원 청렴결의문 낭독, 반부패·청렴실천 캠페인 대국민 홍보
- 인사발령에 따른 난 선물 금품반환 신고 후 경매를 통한 수익금 전액 사회공헌기금 활용(4.17)
- 온라인 청렴/CS교육 전 직원(100%) 이수 2회(5.7~5.30, 11.10~11.21)
- 청렴도 우수기관(한국지역난방공사) 벤치마킹 시행(5.23)
- 청렴도 취약대상(직감독자) 청렴교육 및 복무점검 시행 12회(1월~12월)
- 부패 유발요인 제거를 위한 제도개선 과제 추진
 - 과제명 : 공용차량 청렴문구 부착 운행(10.22)
 - 추진성과 : 공단 반부패 청렴실천 의지 대내외 적극 홍보로 이미지 제고, 공사관리 및 민원처리 업무 등 외부 출장시 반부패 행위 사전 차단
- 청렴실천 활동 자발적 참여 유도를 위한 인센티브제도 운영
 - '14년 KR 강원본부 청렴실천 및 사회공헌 활동 우수직원 선정·포상(11.4)

□ 평가분석 및 개선방안

- (평가분석) 청렴도 조사(자체, 권익위) 결과 토지보상협의 및 현장 시공관리 감리감독 분야가 평균이하로 평가
 - * 토지보상협의 분야에서 부패 직·간접 경험 3건 발생(자체조사 결과)
- (개선방안) 전 분야의 청렴도향상 대책 지속 추진 및 특히 토지보상협의분야 청렴 저해요인 제거를 위한 제도개선 등 반부패 시책 적극 추진 필요

Ⅳ. 2015년 전략목표 및 중점 추진방향

전 략 목 표

2015년도 청렴도 우수소속 도약
- 부패 ZERO, 청렴도 9.2 달성 -



주요 세부 추진방향

1

반부패·청렴 인프라 강화

2

정책 투명성·신뢰성 제고

3

부패 유발요인 제거 및 개선

4

청렴의식·문화개선

5

부패방지를 위한 내부신고 활성화

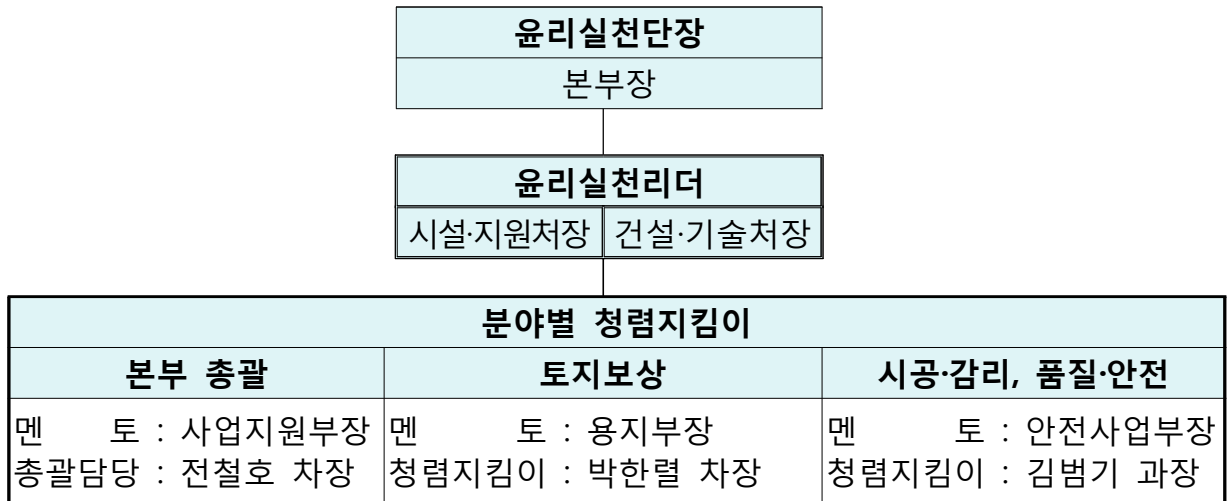
1

반부패 · 청렴 인프라 강화

□ 윤리실천단 운영 및 반부패 회의 시행

- (목적) 청렴도 향상을 위한 추진체계 구축·운영

<윤리실천단 체계도>



- (구성) 윤리실천단장(본부장) 외 12명
 - 윤리실천단장(1) : 강원본부장
 - 윤리실천리더(2) : 시설·지원처장, 건설·기술처장
 - 본부 청렴지킴이(2) : 시설·지원처(전철호 차장), 건설·기술처(김범기 과장)
 - 부 청렴지킴이(10)
 - 사업지원부(전철호 차장), 재산부(이재성 차장), 용지부(박한렬 차장), 시설·전기관리부(전재근 과장), 안전사업부(김범기 과장), 중앙선PM(원주희 차장), 원주강릉PM1(장진화 과장), 원주강릉PM2(심희재 대리), 궤도·건축PM(사영선 차장), 전기PM(이종철 과장)
- (운영계획) 윤리실천단 반부패회의 연 5회 시행

< 세부운영 계획 >

구 분	주 제	일 정	참석대상
1회	<ul style="list-style-type: none"> ■ '15년 반부패 시책 추진계획 전직원 공유 및 의견 수렴 ■ 권익위 외부강사 초청 전직원 청렴교육 	3월초	본부장, 전직원

2회	<ul style="list-style-type: none"> ■ '15년 분야별 청렴도 향상대책 추진실적 점검 및 의견 수렴 ■ 부패 유발요인 제거를 위한 제도개선 과제 선정 	4월초	처장, 처 직원
3회	<ul style="list-style-type: none"> ■ '15년 상반기 청렴활동 우수직원 선정·포상 ■ '15년 상반기 반부패 시책 추진실적 전직원 공유 및 의견수렴 ■ 권익위 외부강사 초청 전직원 청렴교육 	7월초	본부장, 전직원
4회	<ul style="list-style-type: none"> ■ '15년 분야별 청렴도 향상대책 추진실적 점검 및 부 진항목 만회대책 논의 ■ 부패 유발요인 제도개선 과제 추진실적 점검 등 의견수렴 	10월초	처장, 처 직원
5회	<ul style="list-style-type: none"> ■ '15년 하반기 청렴활동 우수직원 선정·포상 ■ '15년 반부패 시책 추진실적 전직원 공유 및 윤리실천단장 강평 	11월초	본부장, 전직원

□ 청렴 포상제도 운영

- (목적) 청렴활동 우수직원을 선정하여 포상함으로써 지속적인 청렴활동 유도 및 청렴문화 정착
- (추진내용)
 - 선정대상
 - 반부패 제도개선과제 수행 등 청렴실천 활동 우수직원 2명(차장이하 3명) 상/하반기 선정·포상
 - 평가기준

구 분	평가기준		선정인원	비 고
	평가지표	점수		
청렴실천상	반부패·제도개선과제 수행	40점	처별 최고 득점자 각 1명	반부패 시책활동 평가지표
	청렴캠페인 참여	10점/건		
	소속장 주관 윤리실천단회의 참석	10점/건		
	권익위 외부강사 청렴교육 참석	10점/건		
	금품반환 신고	10점/건		
	청렴활동 실적 윤리경영시스템 자료 공개	10점/건		
	행동강령 상담	5점/건		
	청렴만화, 청렴문구, 기사 메일 전직원 발송	5점/건		
	청렴 Cyber 교육 미이행	△10점/건(감점)		

- * 추후 청렴실천상 수여자 인사기록(포상내역) 에 반영되도록 인사부 협의 예정
- 포상시기 : 연 2회(7월, 12월 월례조회 시)
 - 포상내역 : 상장 및 온누리상품권 5만원 2명

2

정책 투명성 · 신뢰성 제고

□ 소속장 대내외 청렴활동 전개

- (목적) 반부패 행위 사전예방을 위한 소속장 주재 청렴관련 대내외 활동 지속 전개로 투명하고 깨끗한 청렴문화 정착 도모
- (추진내용)
 - 소속장 청렴교육 시행 (매월)
 - 청렴도 취약대상(직감독자) 청렴교육 및 복무점검 시행 (매월)
 - 청렴결의대회 및 반부패 청렴실천 캠페인 시행 (2월, 9월)
 - 부패 취약시기(설/추석명절) 본부장 청렴서신 협력사 발송 (2월, 9월)
 - 직원 및 협력사 청렴문구 SMS 발송 (매월)

□ 반부패 청렴 관련 자료 공개

- (목적) 반부패 청렴 관련 자료 공개를 통하여 공단의 반부패 의지 및 청렴활동 대외 홍보 강화
- (추진내용)
 - ‘15년 반부패 시책 추진계획(안) 등 청렴활동 추진실적 자료 공개
 - 자료 입력은 사안 발생일로부터 7일 이내 처벌 청렴지킴이 또는 부별 청렴담당이 윤리경영시스템에 해당 청렴활동 추진실적 공개

3

부패 유발요인 제거 및 개선

□ 반부패 제도개선 과제 추진

- (목적) 부패 취약분야에 대한 제도를 개선하여 부패 유발요인 사전 제거
- (추진내용)
 - ‘14년 청렴도 조사(자체, 권익위) 결과 부패취약 분야인 토지보상협의 업무 제도개선 과제 선정 추진
 - 청렴도 우수기관 벤치마킹 시행(4월)

- 전관예우 근절을 위한 공단퇴직자 사무실 출입제한 강화(수시)
- (토지보상협의 분야 제도개선)
 - 용지부서 배치시 경력 및 윤리/청렴성 자체 모니터링 시행
 - * <붙임 1> 용지부서 배치전 청렴성 자체 모니터링 설문지(안)
 - 출장자 3분 청렴교육 및 출장중 청렴 메시지 발송(용지부장)
 - * <붙임 2> 토지보상협의업무 출장중 용지부장 청렴메시지(안)
 - 민원인 방문시 청렴설문조사 시행(책임성, 공정성, 투명성 불만사항 파악)
 - * <붙임 3> 토지보상협의 업무분야 청렴 설문지(안)

4

청렴의식 · 문화 개선

□ 반부패 청렴교육 이수

- (목적) 전 직원의 청렴윤리의식 고취 및 반부패 청렴교육 의무 이수
- (추진내용) 부장급 이상 간부 및 승진자 청렴교육 8시간, 차장급 이하 4시간 이수
 - 간부 및 승진자 청렴교육 이수 (연간 8시간 이상)
 - 전직원 상/하반기 Cyber 청렴교육 이수 (연 2회)
 - 상/하반기 권익위 외부강사 초청 청렴특강 이수 (3월, 9월)

5

부패방지를 위한 내부신고 활성화

□ 내부신고 문화 활성화

- (목적) 금품·선물 반환 신고 및 행동강령 상담을 통한 내부 공약·부패신고 활성화
- (추진내용)
 - 승진·전보 등 인사 시 축하난 등은 금품·선물 반환 신고 후 사회공헌 기금으로 활용
 - 윤리 딜레마 해결을 위한 행동강령 상담 확대
 - 행동강령 상담 절차 및 제도에 대한 주기적 홍보
 - 업무 추진과정에서 윤리 딜레마 발생 시 윤리경영시스템을 통한 상담 실시

V. 세부 추진일정

구 분	1/4분기			2/4분기			3/4분기			4/4분기		
	1월	2월	3월	4월	5월	6월	7월	8월	9월	10월	11월	12월
- 윤리실천단 운영	■											
- 윤리실천단 반부패회의 시행			■	■			■				■	■
- 청렴 포상제도(청렴실천상) 운영							■					■
- 소속장 청렴교육 시행	■	■	■	■	■	■	■	■	■	■	■	■
- 청렴도 취약대상(직감독자) 청렴교육 및 복무점검 시행	■	■	■	■	■	■	■	■	■	■	■	■
- 부패 취약시기(설/추석 명절) 청렴결의대회 및 청렴캠페인 시행		■							■			
- 부패취약시기(설·추석 명절 전) 본부장 청렴 서신 협력사 발송		■							■			
- 직원 및 협력사 관계자 청렴SMS 발송	■	■	■	■	■	■	■	■	■	■	■	■
- 반부패 청렴자료 홈페이지 공개	■	■	■	■	■	■	■	■	■	■	■	■
- 부패유발요인 제거를 위한 제도개선		■										
- 청렴도 우수기관 벤치마킹				■								
- 공단퇴직자 사무실 출입제한 강화	■	■	■	■	■	■	■	■	■	■	■	■
- Cyber 청렴교육 전직원 이수					■						■	
- 권익위 외부강사 초청 청렴특강 시행			■						■			
- 금품·선물 반환신고 활성화	■	■	■	■	■	■	■	■	■	■	■	■
- 행동강령 상담	■	■	■	■	■	■	■	■	■	■	■	■

VI. 향후 추진계획

- '15. 2. 26~27 분야별 청렴도 부진항목 개선대책 마련 워크숍(처별) 시행
- '15. 3. 13 분야별 청렴도 향상대책 수립

<붙임 1> 용지부서 배치전 자체 모니터링 설문지(안)

순번	모니터링 내 용	여 부
1	진심으로 나의 업무 수행 경력은 양심과 도덕에 부끄럽지 않은가?	<input type="radio"/> 그렇다 <input type="radio"/> 그렇지않다
2	나의 업무 처리는 공정하고 합법적인가?	<input type="radio"/> 그렇다 <input type="radio"/> 그렇지않다
3	나의 직장 생활이 사회일반통념에 반하지 않았는가?	<input type="radio"/> 그렇다 <input type="radio"/> 그렇지않다
4	나의 행동으로 인해 부당한 이익이나 손해를 보는 사람은 없었는가?	<input type="radio"/> 그렇다 <input type="radio"/> 그렇지않다
5	나의 행동을 가족, 고객, 동료가 알아도 부끄럽지 않은가?	<input type="radio"/> 그렇다 <input type="radio"/> 그렇지않다
6	나는 나의 권한을 적정한 곳에 적절히 사용하였으며, 의사결정이 시간이 지나도 옳다고 간주될 것인가?	<input type="radio"/> 그렇다 <input type="radio"/> 그렇지않다
7	오늘밤 나는 편히 잘 수 있을까?	<input type="radio"/> 그렇다 <input type="radio"/> 그렇지않다
8	나의 아이가 동일한 결정을 한다고 해도 수용할 수 있는가?	<input type="radio"/> 그렇다 <input type="radio"/> 그렇지않다
9	지금 나의 마음은 평안한가?	<input type="radio"/> 그렇다 <input type="radio"/> 그렇지않다
10	나는 금전적으로 어려움을 겪고 있는가?	<input type="radio"/> 그렇다 <input type="radio"/> 그렇지않다
11	나는 위법 부당한 일을 보면 분노하는가?	<input type="radio"/> 그렇다 <input type="radio"/> 그렇지않다
12	나는 직무관련자와 금전 거래한 경험이 있는가?	<input type="radio"/> 그렇다 <input type="radio"/> 그렇지않다
13	나는 직무관련자와 선물 등을 주고 받는 행위를 한 경험이 있는가?	<input type="radio"/> 그렇다 <input type="radio"/> 그렇지않다
14	나는 회사 공용물을 개인적으로 사용한 적이 있는가?	<input type="radio"/> 그렇다 <input type="radio"/> 그렇지않다
15	나는 직무관련 정보를 민원인이나 고객에게 제공한 경험이 있는가?	<input type="radio"/> 그렇다 <input type="radio"/> 그렇지않다
16	나는 민원인에게 언성을 높이거나 욕설을 한 경험이 있는가?	<input type="radio"/> 그렇다 <input type="radio"/> 그렇지않다
17	나는 민원인에게 회사 혹은 나의 지위를 과시한 적이 있는가?	<input type="radio"/> 그렇다 <input type="radio"/> 그렇지않다
18	나는 도박이나 내기를 좋아하는가?	<input type="radio"/> 그렇다 <input type="radio"/> 그렇지않다

※ 용지부서 배치전 청렴관련 징계 유무 사실 인사부 확인

<붙임 2> 토지보상업무 출장중 용지부장 청렴메시지(안)

* 예시 : ○○○차장님이 민원인에 대한 언행이 항상 공단의 청렴에 어긋나지 않는다고 저는 믿습니다. 용지부장 ○○○

<붙임 3> 토지보상협의 분야 청렴 설문지(안)

2015년도 토지보상협의 분야 청렴 설문지

안녕하십니까? 본 조사는 면담 직원이 근무하는 기관(한국철도시설공단 강원본부)의 청렴도 향상을 위하여 시행하고 있으며,
 선생님의 응답내용은 비밀이 철저히 보장되므로 안심하시고 조사에 참여해 주시기 바랍니다.
 선생님의 솔직한 응답은 철도공단 강원본부의 토지보상분야 청렴도를 향상시켜 합리적인 업무 수행과 토지 소유자의 신뢰를 얻는데 기여할 것입니다.
 바쁘시더라도 청렴한 사회를 위해 평가에 참여해 주시기를 부탁드립니다.

■ 투명성

문1) 업무를 처리하는 **기준이나 절차가 투명하게 잘 공개되어 있다고** 생각하십니까?

전혀 그렇지 않다	거의 그렇지 않다	별로 그렇지 않다	보통	약간 그렇다	상당히 그렇다	매우 그렇다	모름/무응답
①	②	③	④	⑤	⑥	⑦	⑧

문2) 업무 처리 **기준이나 절차가 현실적으로 지키기에 적절하다고** 생각하십니까?

전혀 그렇지 않다	거의 그렇지 않다	별로 그렇지 않다	보통	약간 그렇다	상당히 그렇다	매우 그렇다	모름/무응답
①	②	③	④	⑤	⑥	⑦	⑧

■ 책임성

문3) 업무 담당자가 기한을 지키고, 설명을 충분히 하는 등 **업무를 적극적으로 처리하기 위해 노력한다고** 생각하십니까?

전혀 그렇지 않다	거의 그렇지 않다	별로 그렇지 않다	보통	약간 그렇다	상당히 그렇다	매우 그렇다	모름/무응답
①	②	③	④	⑤	⑥	⑦	⑧

문4) 업무 관련 직원들이 **업무를 처리하면서 주어진 권한을 남용하는 경우가 있다고** 생각하십니까?

매우 그렇다	상당히 그렇다	약간 그렇다	보통	별로 그렇지 않다	거의 그렇지 않다	전혀 그렇지 않다	모름/무응답
①	②	③	④	⑤	⑥	⑦	⑧

■ 부패인식

문5) 철도공단 용지부 직원들이 **일부 사람에게만 부당하게 특혜를 주는 경우가 있다고** 생각하십니까?

매우 그렇다	상당히 그렇다	약간 그렇다	보통	별로 그렇지 않다	거의 그렇지 않다	전혀 그렇지 않다	모름/무응답
①	②	③	④	⑤	⑥	⑦	⑧

문6) 관련 직원들이 업무를 처리함에 있어 **지연·학연·혈연관계에 영향을 받는다고** 생각하십니까?

매우 그렇다	상당히 그렇다	약간 그렇다	보통	별로 그렇지 않다	거의 그렇지 않다	전혀 그렇지 않다	모름/무응답
①	②	③	④	⑤	⑥	⑦	⑧

문7) 관련 직원들이 **부당하게 압력을 행사하거나 청탁을 하는 경우가 있다고** 생각하십니까?

매우 그렇다	상당히 그렇다	약간 그렇다	보통	별로 그렇지 않다	거의 그렇지 않다	전혀 그렇지 않다	모름/무응답
①	②	③	④	⑤	⑥	⑦	⑧

문8) 업무와 관련된 직원들이 **개인의 이익을 위해 부당하게 업무를 처리하는 경우가 있다고** 생각하십니까?

매우 그렇다	상당히 그렇다	약간 그렇다	보통	별로 그렇지 않다	거의 그렇지 않다	전혀 그렇지 않다	모름/무응답
①	②	③	④	⑤	⑥	⑦	⑧

■ 부패직접경험

문9) **돈, 상품권, 예술품, 선물** 등을 제공한 적이 있습니까?

1. 제공한 적이 있다
2. 제공한 적이 없다
3. 모름/무응답

문10) **(‘제공 경험’ 있다면)** 그럼, **지난 1년간 돈, 상품권** 등을 **모두 몇 번** 제공하셨습니까?

1. 1번
2. 2번
3. 3번
4. 4~5번
5. 6~7번
6. 8~10번

※ 참고사항

설문 일시 :

설문 지역 :