	<p style="text-align: center;">공 단 표 준 규 격</p> <p style="text-align: center;"><b>새들형 케이블 고정 홀더</b></p> <p style="text-align: center;">(Cable suspending holder /HSL)</p>	<p><b>KRSA-3094-R2</b></p> <p>제정 2014. 12. 26.</p> <p>개정 2016. 02. 22.</p> <p>확인 2019. 06. 28.</p>
---	--	--

## 1. 적용목적 및 분류

### 1.1 적용목적

이 규격서는 고속철도 전차선로에서 케이블을 벽면에 지지하기 위해 사용되는 새들형 케이블 고정 홀더(이하 홀더라 한다)에 대하여 적용한다.

### 1.2 분류

홀더의 종류는 용도에 따라 다음과 같이 분류한다.

[표 1]

품명	종별	용도	비고
새들형 케이블 고정 홀더	Mark 101	케이블 벽면 지지용 : 직경 24mm	부도 1
	Mark 102	케이블 벽면 지지용 : 직경 17mm	
	Mark 103	케이블 벽면 지지용 : 직경 8mm	

※ 홀더의 호칭은 품명, 종별로 표시한다.

(예) 새들형 케이블 고정 홀더, Mark 101

## 2. 인용표준

KRS PW 0058 고속 전차선로 자재용 용융 아연 도금-기술적 인수인도 조건  
 KRS PW 0066 고속 전차선로 자재용 일반 구조용 압연 강재-기술적 인수인도 조건  
 KS D 3503 일반 구조용 압연 강재  
 KS D 0201 용융아연도금 시험방법  
 KS D 2351 아연 잉곳  
 KS D 8308 용융아연도금  
[SPS-KOSA0053-D9521-5118 용융아연도금 작업 표준](#)

## 3. 필요 조건

### 3.1 재료

재질은 KS D 3503에 따른 SS275 등급이어야 한다.

### 3.2 형태

- 1) 홀더의 형상, 치수는 부도에 의한다.
- 2) 치수의 허용차는 도면에 명시된 것을 제외하고 KS D 3503의 6.에 따른다. 용융아연도금 전에 치수를 확인하도록 한다.
- 3) 날카로운 모서리나 가장자리가 없도록 가공 처리되어야 한다.

### 3.3 제조 및 가공

- 1) 홀더는 KRS PW 0066 3의 해당되는 사항에 따라 제작하되, 유해한 흠 또는 갈라짐 등이 없어야 하며, 끝손질을 잘하여야 한다.
- 2) KRS PW 0058에 따라 용융아연도금을 시행한다.

### 3.4 성능 및 겉모양

#### 3.4.1 기계적 성능

KS D 3503에 있는 SS275의 기계적 성능을 만족하여야한다.

#### 3.4.2 겉모양

겉모양은 KS D 3052의 10.(겉모양), KS D 3500의 6.(겉모양), KS D 3502의 10.(겉모양)에 따른다.

#### 3.4.3 용융 아연 도금

제조와 시험이 끝난 후 부식 방지를 위하여 용융아연도금 처리하여야 한다. 용융아연도금의 성능은 KRS PW 0058을 만족하여야 한다.

## 4. 검사 및 시험

### 4.1 검사

#### 4.1.1 검사의 분류

- 1) KRS PW 0066 4.1.1에 따른다.
- 2) 용융아연도금은 KRS PW 0058 4.1.1에 따른다.

### 4.2 시험

#### 4.2.1 시험의 분류

KRS PW 0066 4.2.1에 따른다.

#### 4.2.2 시험 방법

KRS PW 0066 4.2.2에 따른다.

#### 4.2.3 결점 및 불량 분류

KRS PW 0066 4.2.3에 따른다.

### 4.3 검사 방식과 수준

#### 4.3.1 검사 방식

- 1) 겉모양 검사 : 3.4를 만족시켜야 한다.
- 2) 치수 검사 및 구조 검사 : 부도에 적합하고 3.2와 3.4를 만족하여야 한다.
- 3) 나머지는 KRS PW 0066 4.3에 따른다.

#### 4.3.2 검사 수준

겉모양 검사 및 형태(구조), 치수 검사를 포함하여 모든 검사(시험)에 대하여 KRS PW 0066 4.3.2 및 KRS PW 0058 4.3.2의 검사 수준에 따른다.

#### 4.3.3 합격 품질 수준

3. 및 4.에 적합할 때 합격으로 한다.

## 5. 표시 및 포장

### 5.1 표시

#### 1) 내부 표시

제품의 사용상 지장이 없는 곳에 쉽게 지워지지 않는 방법으로 품명, 제작년월, 제작자와 공급자명 또는 그 약호를 표시하여야 한다.

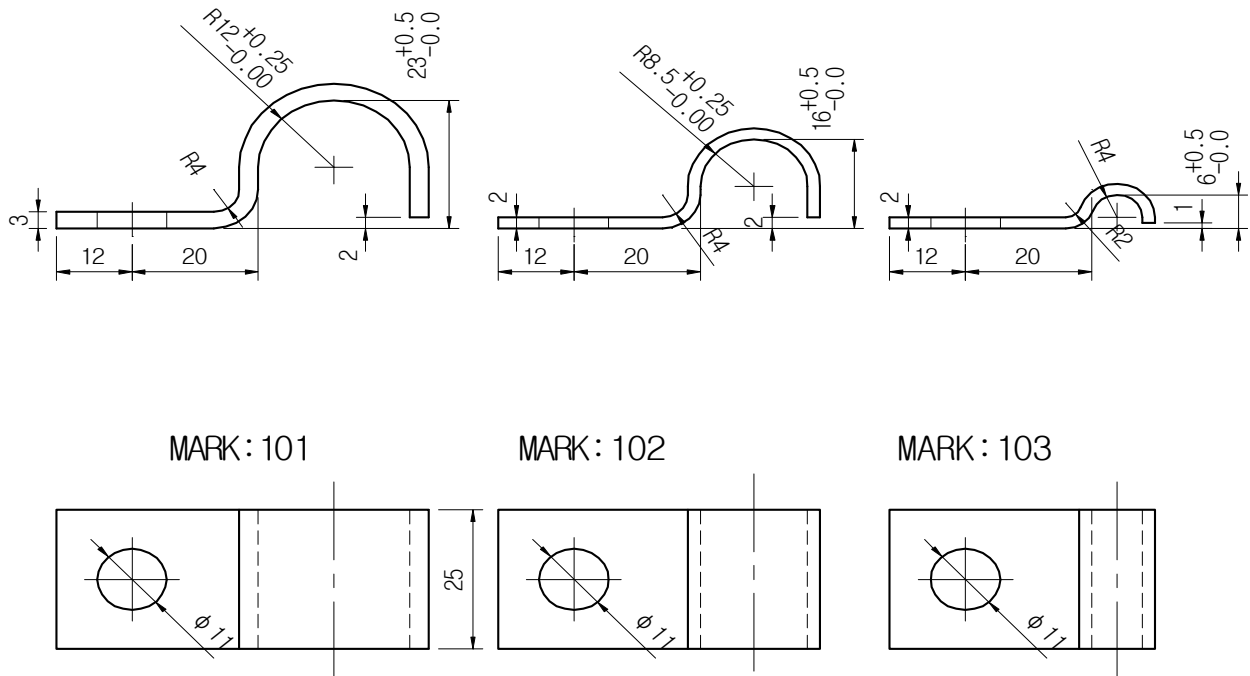
#### 2) 외부 표시

외부 포장 표면의 적당한 곳에 품명, 제작년월, 제작자와 공급자명, 수량을 표시하여야 하며, 기타 필요한 추가 사항은 인수·인도 당사자 간의 별도 협정에 따른다.

### 5.2 포장

포장 방법 및 세부 사항은 인수·인도 당사자 간의 협정에 따른다.

## &lt; 부도 1 &gt; 새들형 케이블 고정 홀더



항목 Item	품명 / 종별기호 Description	품질, 형상, 치수 Technical Specification	재질 Material Specification	수량 Quantity	중량 Unit Mass(kg)	도면 번호 WBS Drawing Number	적용 KRS 규격 Standard Number
1	새들형 케이블 고정 홀더 /Mark 101		SS275 (KS D 3503)		0.06	A08D05	PW 0066 PW 0058
2	새들형 케이블 고정 홀더 /Mark 102		SS275 (KS D 3503)		0.03	A08D05	PW 0066 PW 0058
3	새들형 케이블 고정 홀더 /Mark 103		SS275 (KS D 3503)		0.02	A08D05	PW 0066 PW 0058